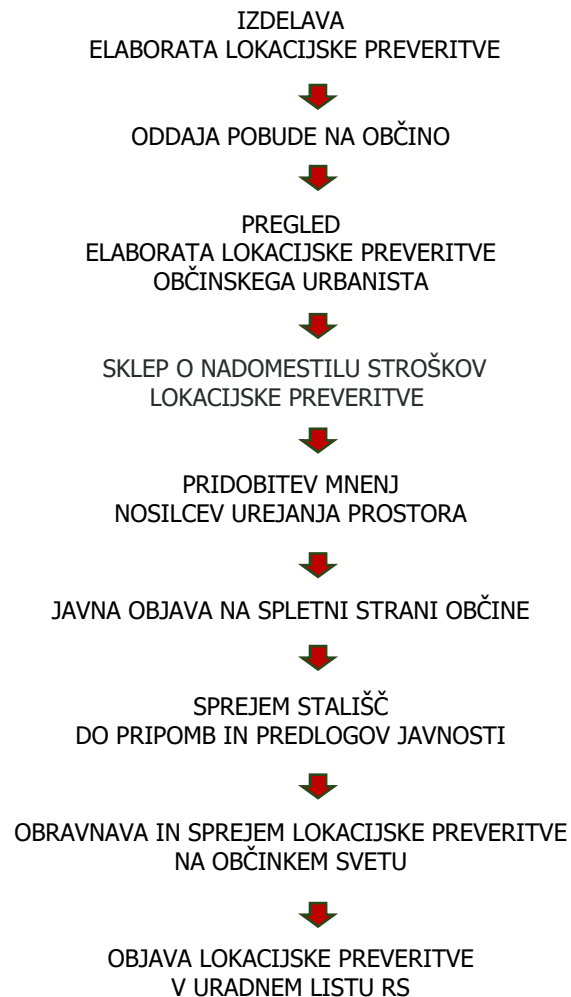


## POSTOPEK PRIPRAVE IN SPREJEMA

Postopek priprave LOKACIJSKE PREVERITVE (LP) poteka po postopku in na način, ki ga določa Zakon o urejanju prostora (ZUreP-3):



## RAZLOGI ZA PRIPRAVO

Predmet lokacijske preveritve je širitev stavbnega zemljišča na posamični poselitvi obstoječega stavbnega zemljišča in individualno odstopanje od določil prostorsko izvedbenih pogojev OPN Občine Šmartno pri Litiji.

Z lokacijsko preveritvijo želi pobudnik povečati stavbno zemljišče tako, da bo oblika in lega območja omogočala optimalno rabo obstoječih objektov in novega objekta kot je mogoče glede na geografske danosti in funkcionalnost zemljišča. Za potrebe izgradnje novega objekta potrebuje pobudnik tudi individualno odstopanje od določil OPN Občine Šmartno pri Litiji.

Pobudnik ima v območju površin razpršene poselitve LB-64, na delu parcel številki 420/2 in 421, obe k.o. 1846-Liberga in na parceli 422 k.o. 1846-Liberga, zgrajene obstoječe objekte (stanovanjsko hišo, garažo in zidanico).

Obstoječo zidanico želi pobudnik odstraniti, ker je dotrajana in ne ustreza standardom za potrebe nadaljevanja oziroma širitve kmetijske dejavnosti (vinogradništva in sadjarstva). Na delu parcele številka 420/2 in na parceli 422, obe k.o. 1846-Liberga, želi pobudnik namesto obstoječe zidanice zgraditi novo zidanico kot nadaljevanje oziroma širitev kmetijske dejavnosti (vinogradništva in sadjarstva).

Za potrebe izgradnje nove zidanice potrebuje pobudnik tudi individualno odstopanje od določil OPN Občine Šmartno pri Litiji na delu parcele številka 420/2 in na parceli 422, obe k.o. 1846-Liberga.

Predmet lokacijske preveritve je širitev stavbnega zemljišča na posamični poselitvi v obsegu 196,46 m<sup>2</sup> in individualno odstopanje od prostorsko izvedbenih pogojev v OPN Občine Šmartno pri Litiji in sicer, da se v 14. členu OPN (tipologija objektov – Preglednica 9: tip zazidave CV) za del enote urejanja prostora (EUP) LB-64 dopusti odstopanje v oblikovanju objekta od Podrobnejših prostorskih izvedbenih pogojev (PPIP) in sicer:

- dopusti se odstopanje v velikosti bruto etažne površine (največja dovoljena bruto etažna površina pritličja za zidanice (CC-SI 12713) je lahko do 70 m<sup>2</sup>),
- dopusti se odstopanje v višinskem gabaritu (višinski gabarit je lahko P+Po (pritličje + izkoriščeno podstrešje) ali K+P+Po (v celoti ali delno vkopana klet + pritličje + izkoriščeno podstrešje); klet in izkoriščeno podstrešje sta lahko velika največ toliko kot bruto etažna površina pritličja; višina najvišje točke objekta je lahko največ 10m merjeno od najnižje točke objekta, katerega streha je hkrati strop nad prostorom).



Pripravljaavec:

**OBČINA ŠMARTNO PRI LITIJU**  
**Tomazinova ulica 2**  
**1275 ŠMARTNO PRI LITIJU**

Pobudnik:

**ZASEBNI INVESTITOR**

Izdelovalec:

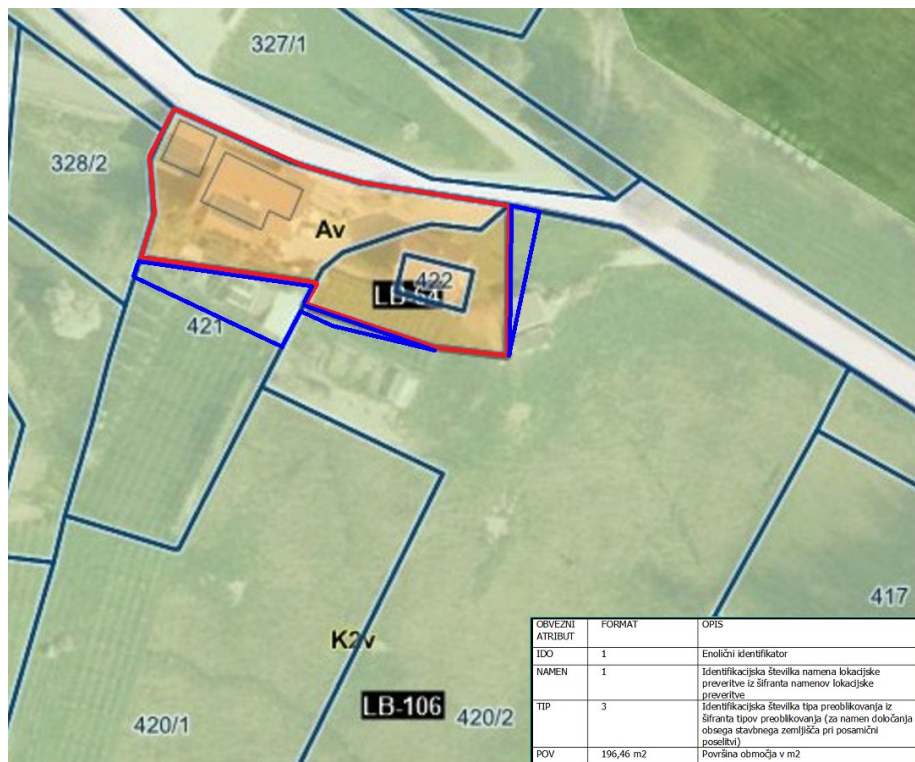
**AS TEPROM, d. o. o.**  
**Savska cesta 5, 1270 LITVIJA**  
tel.: 01/89-80-805  
email: info@teprom.si

**ELABORAT**  
**LOKACIJSKE PREVERITVE**  
**v enoti urejanja prostora LB-64**  
**za namen določanja obsega**  
**stavbnega zemljišča**  
**pri posamični poselitvi in**  
**za individualno odstopanje od določil**  
**OPN Občine Šmartno pri Litiji**  
**na parcelah številke**  
**420/2-del, 421-del, 422,**  
**vse k.o. 1846-Liberga**  
**v Občini Šmartno pri Litiji**

**POVZETEK ZA JAVNOST**

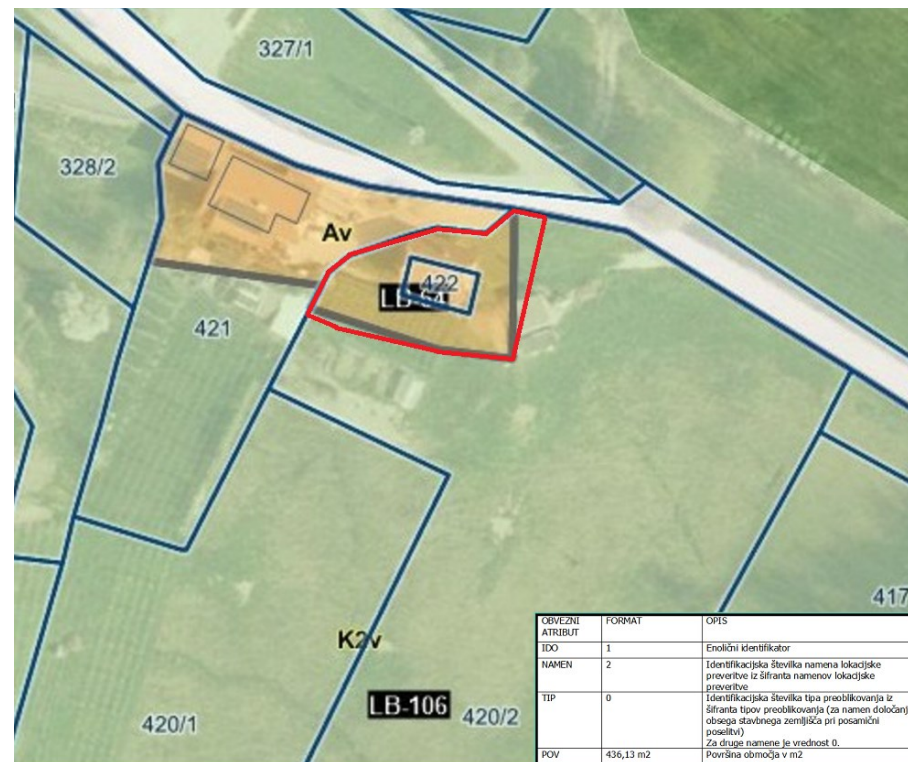
Litija, APRIL 2026

ŠIRITEV STAVBNEGA ZEMLJIŠČA NA POSAMIČNI POSELITVI  
OBSTOJEČEGA STAVBNEGA ZEMLJIŠČA



Izsek iz veljavnega OPN -  
izvorno območje EUP LB-64 označeno z rdečo barvo ob območju LP označenem z modro barvo (vir: PISO)

INDIVIDUALNO ODSTOPANJE OD DOLOČIL PROSTORSKO IZVEDBENIH POGOJEV  
OPN OBČINE ŠMARTNO PRI LITJI.



Prikaz območja LP označen z rdečo barvo,  
kjer so predvidena individualna odstopanja od OPN Šmartno pri Litiji (vir: PISO)