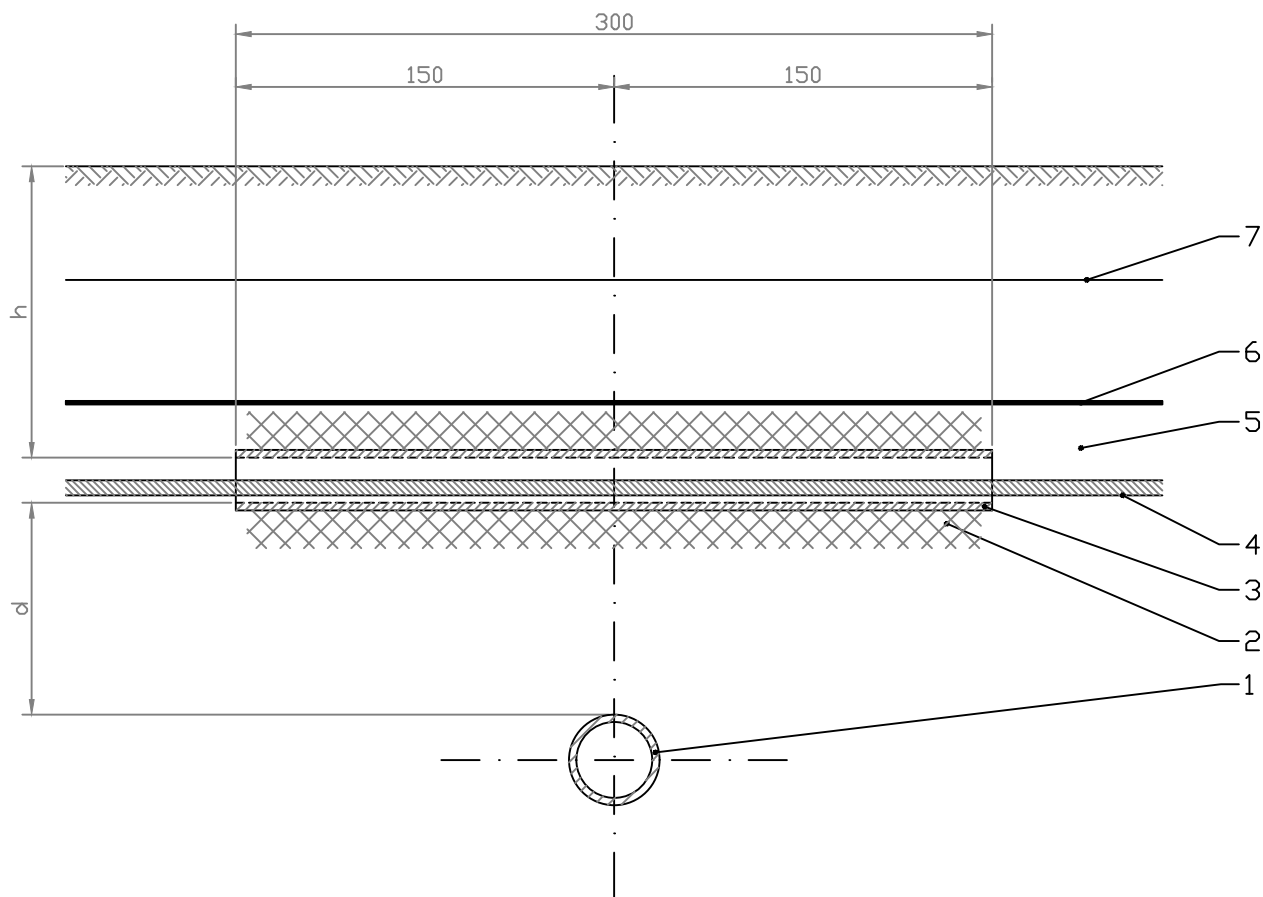


KRIŽANJE ENERGETSKIH VODOV Z VODOVODOM – VODOVOD SPODAJ



$h \geq 60\text{cm}$

$d \geq 50\text{ cm}$ za magistralni vodovod

$d \geq 30\text{ cm}$ za priključni vodovod

brez zaščitne cevi za kabel

$d < 50\text{ cm}$ za magistralni vodovod

$d < 30\text{ cm}$ za priključni vodovod

z zaščitno cevjo za kabel

LEGENDA:

1 – vodovodna cev

2 – sloj suhega betona MB 7 (cca 5 cm)

3 – PVC ali TPE zaščitna cev kabla

4 – energetski kabel

5 – zdrobljena zemlja ali pesek

6 – dodatna mehanska – opozorilna zaščita

7 – opozorilni trak