

INVESTITOR ime in priimek ali naziv družbe naslov ali sedež družbe	RUNE-SI d.o.o. Partizanska cesta 109, 6210 Sežana
IZVAJALEC ime in priimek ali naziv družbe naslov ali sedež družbe	PIRNAT d.o.o. Malo Trebeljevo 33, 1000 Ljubljana

OSNOVNI PODATKI O ZAPORI:

DELNE ZAPORE NA JP 709261, PRESKA – GRMADA – CEROVEC, NA JP 709282, PRESKA 18 IN NA JP 709283, PRESKA 20

vzrok za zaporo:	GRADBENA DELA – IZGRADNJA OPTIČNEGA OMREŽJA
------------------	--

DOKUMENTACIJA

vrsta dokumentacije	PZI – Elaborat začasne prometne ureditve
vrsta načrta:	9/1 Prometno inženirstvo

PODATKI O PROJEKTI DOKUMENTACIJI

številka projekta:	EZPU – 522/21
datum izdelave:	maj 2021

PODATKI O PROJEKTANTU

projektant (naziv družbe):	MEPOAL Načrtovanje začasnih prometnih ureditev MEPOAL Metod Žnidarič s.p.
naslov:	Mestni breg 27, 9240 Ljutomer
vodja projekta in vodja načrta (PI): IZS identifikacijska številka:	Metod Žnidarič, mag. inž. prom. PI P-0024
podpis in žig:	MEPOAL METOD ŽNIDARIČ s.p. Mestni breg 27, 9240 Ljutomer gsm: 031 837 238 

VSEBINA

1. IZPIS O REGISTRACIJI PODJETJA	2
2. IZJAVA O UPOŠTEVANJU TEHNIČNIH PREDPISOV	3
3. TEHNIČNO POROČILO.....	5
3.1 Uvod.....	5
3.2 Obstoječe stanje.....	5
3.3 Obstoječe prometne obremenitve.....	5
3.4 Začasna prometna ureditev.....	6
3.5 Obveščanje	7
3.6 Zaključek.....	7
3.7 Zaključek projektanta.....	7
4. SKICA IN TEKST ZA OBJAVO	8
5. GRAFIČNE PRILOGE: 1 – 6	
6. TABELA UPORABLJENIH PROMETNIH ZNAKOV	

MEPOAL**1. IZPIS O REGISTRACIJI PODJETJA**

NAČRTOVANJE ZAČASNIH PROMETNIH UREDITEV MEPOAL METOD ŽNIDARIČ S.P. | matična številka 3991148000 | podatki vpisani v Poslovni register Slovenije na dan 12.01.2021

Osnovni podatki enote PRS

popolno ime:	NAČRTOVANJE ZAČASNIH PROMETNIH UREDITEV MEPOAL METOD ŽNIDARIČ S.P.
kratko ime:	MEPOAL METOD ŽNIDARIČ S.P.
ulica:	Mestni breg 27
naselje:	Ljutomer
pošta:	9240 Ljutomer
občina:	Ljutomer
regija:	POMURSKA
izpostava AJPES:	MURSKA SOBOTA
telefon/telefaks/e-pošta:	031 837238 (GSM)

Identifikacijski podatki

matična številka:	3991148000
ident. št. za DDV in davčna številka**:	SI 80314783
transakcijski računi:	IBAN SI56 6100 0000 6642 422 (T) DH d.d.

Podatki o ustanovitvi

datum vpisa pri registarskem organu:	20.06.2011
registarski organ:	AJPES, izpostava Murska Sobota
vrsta lastnine:	Zasebna lastnina
ustanovitelj:	Žnidarič Metod
zastopniki:	

Drugi podatki

pravnoorganizacijska oblika:	Samostojni podjetnik posameznik s.p.
podoblika:	
sektorska pripadnost (SKIS):	S.14100 (Samozaposleni delodajalci)
velikost RS:	Mikro enote
glavna dejavnost:	71.129 (Dr.inženirske dej.in tehnično svetovanje)
druge dejavnosti:	-

VIR: AJPES, razen

* šifra PRORUP - UJP

** Davčna številka - FURS

2. IZJAVA O UPOŠTEVANJU TEHNIČNIH PREDPISOV

Načrtovanje začasnih prometnih ureditev MEPOAL Metod Žnidarič, s.p.

Mestni breg 27, 9240 Ljutomer

Glede na določila 12. in 29. člena Gradbenega zakona (Uradni list RS, št. 61/17 in 72/17 – popr.) so bili pri izdelavi tehnične dokumentacije za :

DELNE ZAPORE NA JP 709261, PRESKA – GRMADA – CEROVEC, NA JP 709282,
PRESKA 18 IN NA JP 709283, PRESKA 20

GRADBENA DELA – IZGRADNJA OPTIČNEGA OMREŽJA

ELABORAT ZAČASNE PROMETNE UREDITVE

št. projekta : EZPU-522/21

datum : maj 2021

upoštevani naslednji normativi, predpisi in standardi :

- Zakon o cestah (ZCes-1, Ur. l. RS, št. 109/2010, 48/12, 36/14 – odl. US in 46/15)
- Gradbeni zakon (Uradni list RS, št. 61/17 in 72/17 – popr.)
- Zakon o pravilih cestnega prometa (ZPrCP, Ur. l. RS, št. 109/2010),
- Zakon o varstvu okolja (Ur. l. RS 41/04),
- Zakon o cestninjenju (Ur. l. 24/15 in 41/17),
- Zakon o urejanju prostora (ZUreP-2, Ur. l. RS 61/17),
- Uredba o kategorizaciji državnih cest (Ur. l. RS 102/12, 35/15, 38/15, 78/15, 21/16, 52/16, 64/16, 41/17 in 63/17),
- Uredba o merilih za kategorizacijo javnih cest (Uradni list RS, št. 49/97, 113/09 in 109/10 – ZCes-1)
- Pravilnik o projektiranju cest (Ur. l. RS, št. 91/05, št. 26/06 in št. 36/18),

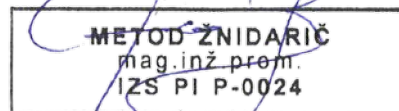
MEPOL

- Pravilnik o avtobusnih postajališčih (Uradni list RS, št. 106/11 in 36/18),
- Pravilnik o podrobnejši vsebini dokumentacije in obrazcih, povezanih z graditvijo objektov (Ur. l. RS št. 36/2018),
- Pravilnik o cestnih priključkih na javne ceste (Uradni list RS, št. 86/09 in 109/10 – ZCes-1)
- Pravilnik o prometni signalizaciji in prometni opremi na cestah (Uradni list RS, št. 99/15, 46/17 in 59/18)
- Pravilnik o načinu označevanja javnih cest in evidencah o javnih cestah in objektih na njih (Ur. l. RS št. 49/97, Ur. L. RS št. 2/04 in 109/10 – ZCes-1),
- Pravilnik o omejitvi uporabe državnih cest za promet tovornih vozil, katerih največja dovoljena masa presega 7,5 ton (Uradni list RS, št. 102/06 in 109/10 – ZCes-1),
- Pravilnik o zaporah na cestah (Ur. l. RS 4/16).

Pooblaščen inženir:

Metod Žnidarič, mag. inž. prom.

IZS P-0024



3. TEHNIČNO POROČILO

3.1 Uvod

RUNE-SI d.o.o., Partizanska cesta 109, 6210 Sežana je investitor izgradnje optičnega omrežja »RUNE Slovenija S-20«

Ta elaborat obravnava delne zapore vozišča občinskih cest ob izvedbi del na območju Občine Šmartno pri Litiji.

3.2 Obstoječe stanje

Občinske ceste JP 709261, Preska – Grmada – Cerovec, JP 709282, Preska 18 in JP 709283, Preska 20 so makadamske ceste širine ca 2.50 – 3.00 m. Na območju, kjer je predvidena izgradnja omrežja, potekajo ceste znotraj naselja.

3.3 Obstoječe prometne obremenitve

Za obravnavane odseke občinskih cest ni obstoječih podatkov o prometnih obremenitvah, vendar se glede na rang in njihov potek lahko oceni, da spadajo med ceste z majhnimi prometnimi obremenitvami.

3.4 Začasna prometna ureditev

Dela v sklopu izgradnje optičnega omrežja v varovalnem pasu občinskih cest na območju naselja Preska nad Kostrevnico se bo izvedlo pod delnimi zaporami vozišča, kjer bo odvijanje prometa urejeno na enega izmed načinov po tipski shemi O-1 in sicer:

- s pomočjo začasnih semaforjev, ki bodo zaradi nepredvidljivih prometnih obremenitev delovali prometno odvisno,
- ročnega urejanja prometa s strani za ta dela usposobljenih delavcev, ki morajo biti v primeru, da se med sabo ne vidijo, povezani z radiozvezo,
- na principu odstopa prednosti.

Posamezna faza zapore bo dolžine ca 150 m. V primeru postavitve zapore na območju priključkov, se mora signalizacija, ki obvešča o zapori, postaviti tudi na priključkih. V kolikor se druga občinska cesta priključuje na občinsko cesto, kjer je postavljena delna zapora, mora biti iz priključka zagotovljena preglednost do min 50 m pred zaporo v vsako smer. V primeru, da preglednosti ni mogoče zagotoviti je potrebno zaporo skrajšati ali promet urejati ročno (zapora tipa N-7) s strani za ta dela usposobljenih delavcev, ki morajo biti v primeru, da se med sabo ne vidijo, povezani z radiozvezo.

Na območju izmenično enosmernega prometa se hitrost omeji na:

- 30 km/h pri širini 2.20 m + 0.25 m bočne varovalne razdalje.

Predvidene so delne zapore tipa O-1 (max. dolžine faze 150 m) na naslednjih odsekih:

- na odseku JP 709261, Preska – Grmada – Cerovec od km 0,120 do km 0,775 (priloga 2),
- na odseku JP 709282, Preska 18 od km 0,000 do km 0,411 (konec odseka) - priloga 3,
- na odseku JP 709283, Preska 20 od km 0,000 do km 0,097 (konec odseka) - priloga 4.

Tipske sheme postavitve zapor so prikazane v prilogi 5.

Način postavitve začasne prometne signalizacije ter preostala širina vozišča ob zapori je prikazano v prilogi 6.

Vso potrebno začasno prometno signalizacijo bo postavilo podjetje JP KSP Litija d.o.o. – **pooblaščen vzdrževalec**. Pri postavitvi potrebne vertikalne prometne signalizacije (barva in velikost) se mora upoštevati Pravilnik o prometni signalizaciji in prometni opremi na javnih cestah (Uradni list RS, št. 99/15, 46/17 in 59/18).

Velikost prometnih znakov :

Stranice enakostraničnega trikotnika znaka so dolge 90 cm.

Premer kroga pri znakih meri 60 cm.

Osnovna barva prometnih znakov za nevarnost in znakov za prepoved oziroma omejitev, je rumena.

Tip folije uporabljenih prometnih znakov je razviden iz priložene tabele uporabljenih znakov.

3.5 Obveščanje

Za obveščanje javnosti o predvideni zapori poskrbi pooblaščen vzdrževalec.

3.6 Zaključek

Po dokončanju vseh del se odstrani vsa začasna prometna signalizacija ter se vzpostavi prvotno stanje.

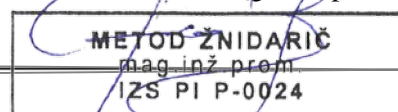
3.7 Zaključek projektanta

Projektant prometne ureditve ugotavlja, da je glede na naravo del izbrana začasna prometna ureditev najoptimalnejša.

Ljutomer, maj 2021

Sestavil:

Metod Žnidarič, mag. inž. prom.



4. SKICA IN TEKST ZA OBJAVO

SKICA ZA OBJAVO:



TEKST ZA OBJAVO:

RUNE-SI d.o.o. obvešča, da bodo zaradi izgradnje optičnega omrežja na območju naselja Preska nad Kostrevnico v Občini Šmartno pri Litiji postavljene delne zapore vozišča. V času delnih zapore bo odvijanje prometa izmenično enosmerno.

Zapora je predvidena v terminu od __.__. do __.__.2021.

Prosimo za upoštevanje začasne prometne signalizacije.

Hvala za razumevanje.

5. Grafične priloge



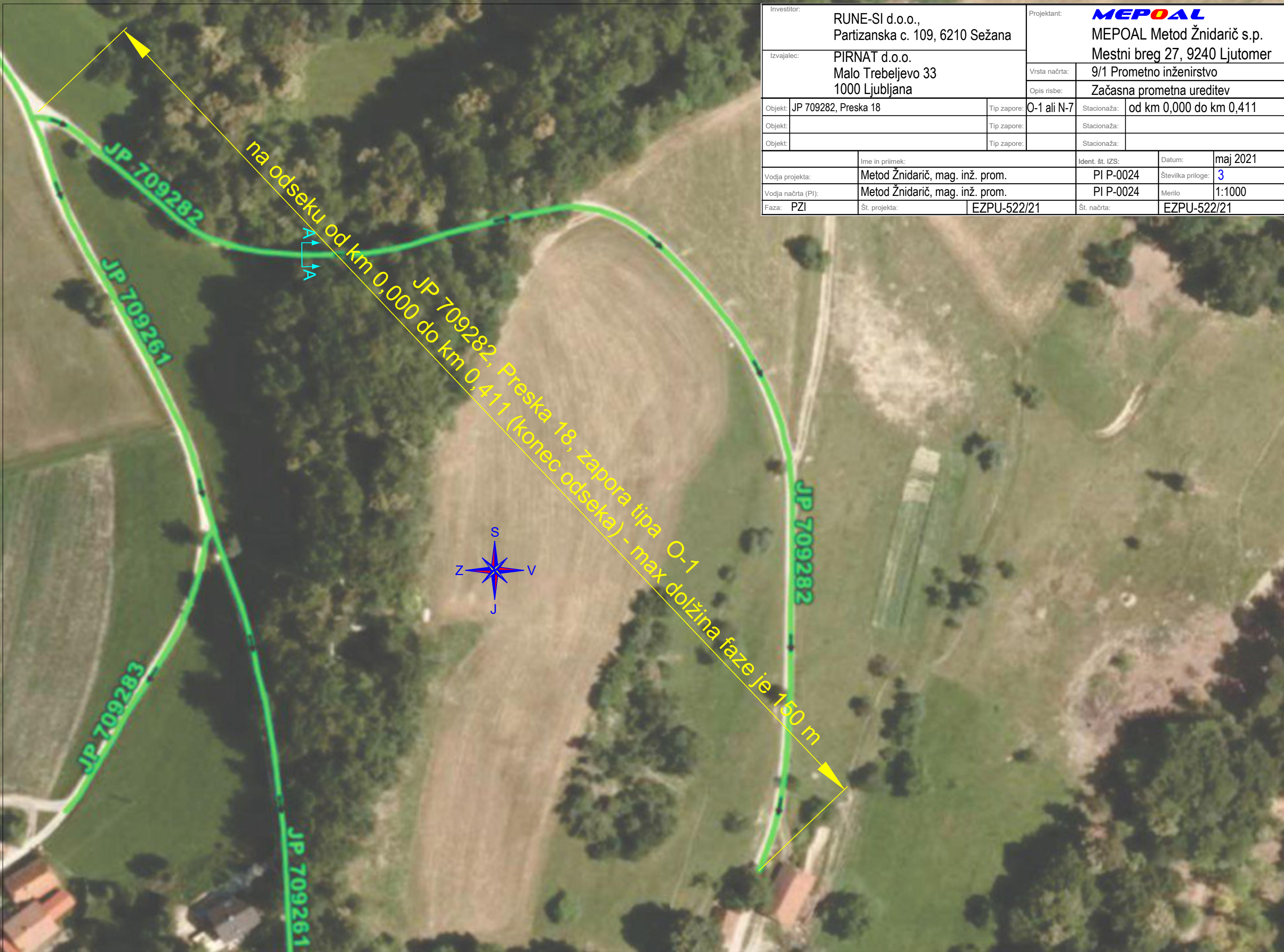
Investitor:		RUNE-SI d.o.o., Partizanska c. 109, 6210 Sežana		Projektant:		MEPOL MEPOL Metod Žnidarič s.p. Mestni breg 27, 9240 Ljutomer	
Izvajalec:		PIRNAT d.o.o. Malo Trebeljevo 33 1000 Ljubljana		Vrsta načrta:		9/1 Prometno inženirstvo	
				Opis risbe:		Pregledna situacija	
Objekt:	JP 709261, Preska - Grmada - Cerovec	Tip zapore:	O-1 ali N-7	Stacionaža:	od km 0,120 do km 0,775		
Objekt:	JP 709282, Preska 18	Tip zapore:	O-1 ali N-7	Stacionaža:	od km 0,000 do km 0,411		
Objekt:	JP 709283, Preska 20	Tip zapore:	O-1 ali N-7	Stacionaža:	od km 0,000 do km 0,097		
		Ime in priimek:		Ident. št. IZS:		Datum:	
Vodja projekta:		Metod Žnidarič, mag. inž. prom.		PI P-0024		maj 2021	
Vodja načrta (PI):		Metod Žnidarič, mag. inž. prom.		PI P-0024		Številka priloge: 1	
Faza: PZI		Št. projekta: EZPU-522/21		Št. načrta: EZPU-522/21		Merilo:	



JP 709261, Preska - Grmada - Cerovec, zapora tipa O-1
 na odseku od km 0,120 do km 0,775 (max dolžina faze je 150 m)

Investitor:		RUNE-SI d.o.o., Partizanska c. 109, 6210 Sežana		Projektant:		MEPOL MEPOL Metod Žnidarič s.p. Mestni breg 27, 9240 Ljutomer	
Izvajalec:		PIRNAT d.o.o. Malo Trebeljevo 33 1000 Ljubljana		Vrsta načrta:		9/1 Prometno inženirstvo	
				Opis risbe:		Začasna prometna ureditev	
Objekt:	JP 709261, Preska - Grmada - Cerovec	Tip zapore:	O-1 ali N-7	Stacionaža:	od km 0,120 do km 0,775		
Objekt:		Tip zapore:		Stacionaža:			
Objekt:		Tip zapore:		Stacionaža:			
		Ime in priimek:		Ident. št. IZS:		Datum:	
Vodja projekta:		Metod Žnidarič, mag. inž. prom.		PI P-0024		Številka priloge:	
Vodja načrta (PI):		Metod Žnidarič, mag. inž. prom.		PI P-0024		Merilo:	
Faza:		PZI		Št. projekta:		EZPU-522/21	
		Št. projekta:		EZPU-522/21		Št. načrta:	
				EZPU-522/21		maj 2021	

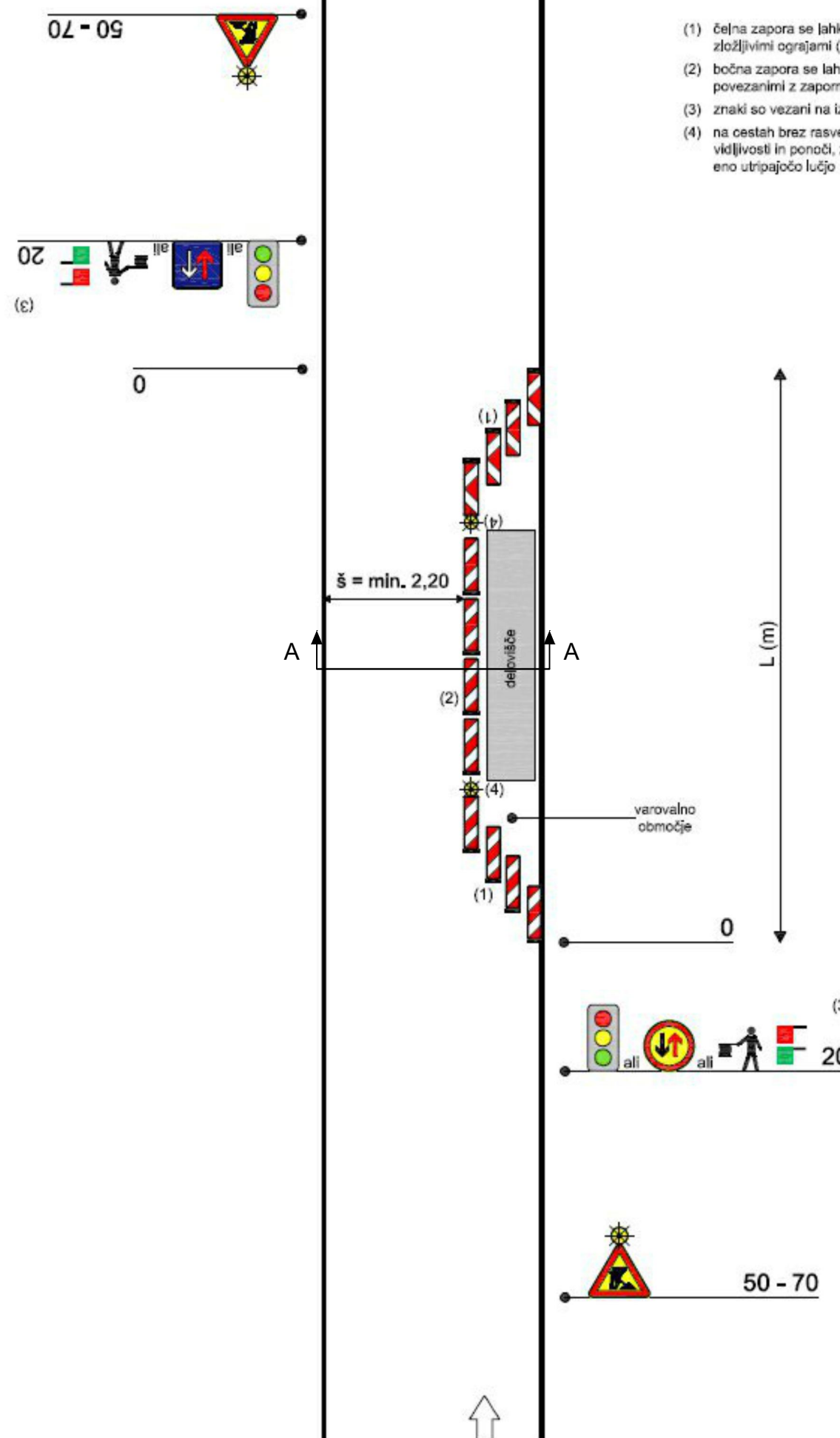
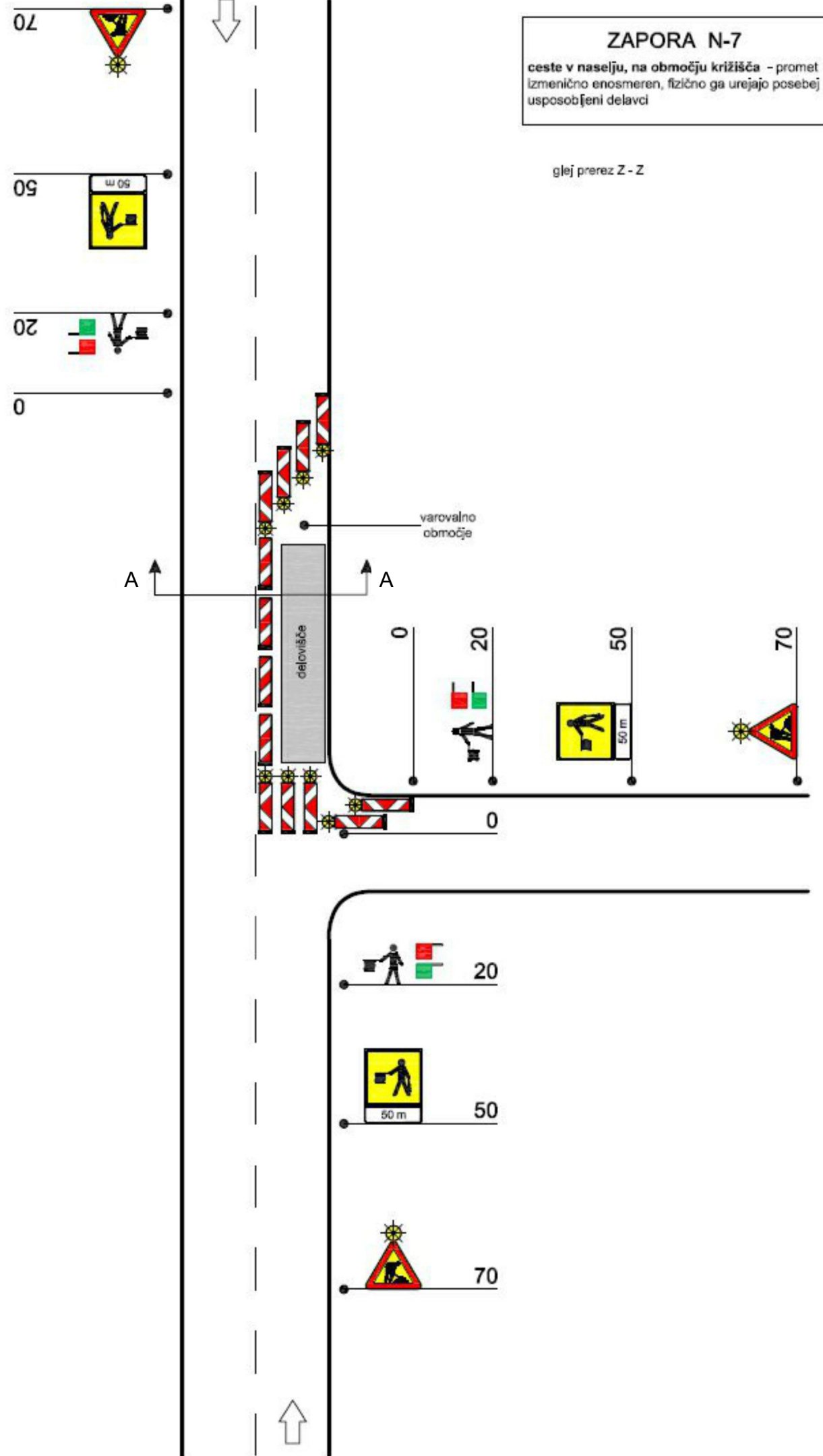
Investitor:	RUNE-SI d.o.o., Partizanska c. 109, 6210 Sežana		Projektant:	MEPOL MEPOL Metod Žnidarič s.p. Mestni breg 27, 9240 Ljutomer	
Izvajalec:	PIRNAT d.o.o. Malo Trebeljevo 33 1000 Ljubljana		Vrsta načrta:	9/1 Prometno inženirstvo	
			Opis risbe:	Začasna prometna ureditev	
Objekt:	JP 709282, Preska 18	Tip zapore:	O-1 ali N-7	Stacionaža:	od km 0,000 do km 0,411
Objekt:		Tip zapore:		Stacionaža:	
Objekt:		Tip zapore:		Stacionaža:	
	Ime in priimek:	Ident. št. IZS:	Datum:	maj 2021	
Vodja projekta:	Metod Žnidarič, mag. inž. prom.	PI P-0024	Številka priloge:	3	
Vodja načrta (PI):	Metod Žnidarič, mag. inž. prom.	PI P-0024	Merilo:	1:1000	
Faza: PZI	Št. projekta: EZPU-522/21	Št. načrta: EZPU-522/21			





na odseku od km 0,000 do km 0,097 (konec odseka) - max dolžina faze je 150 m

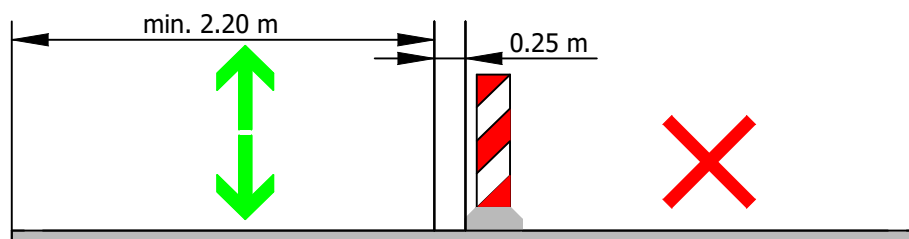
Investitor:		RUNE-SI d.o.o., Partizanska c. 109, 6210 Sežana		Projektant:		MEPOAL MEPOAL Metod Žnidarič s.p. Mestni breg 27, 9240 Ljutomer	
Izvajalec:		PIRNAT d.o.o. Malo Trebeljevo 33 1000 Ljubljana		Vrsta načrta:		9/1 Prometno inženirstvo	
				Opis risbe:		Začasna prometna ureditev	
Objekt:	JP 709283, Preska 20	Tip zapore:	O-1 ali N-7	Stacionaža:	od km 0,000 do km 0,097		
Objekt:		Tip zapore:		Stacionaža:			
Objekt:		Tip zapore:		Stacionaža:			
		Ime in priimek:		Ident. št. IZS:		Datum:	
Vodja projekta:		Metod Žnidarič, mag. inž. prom.		PI P-0024		Številka priloge: 4	
Vodja načrta (PI):		Metod Žnidarič, mag. inž. prom.		PI P-0024		Merilo: 1:1000	
Faza:	PZI	Št. projekta:	EZPU-522/21	Št. načrta:	EZPU-522/21		



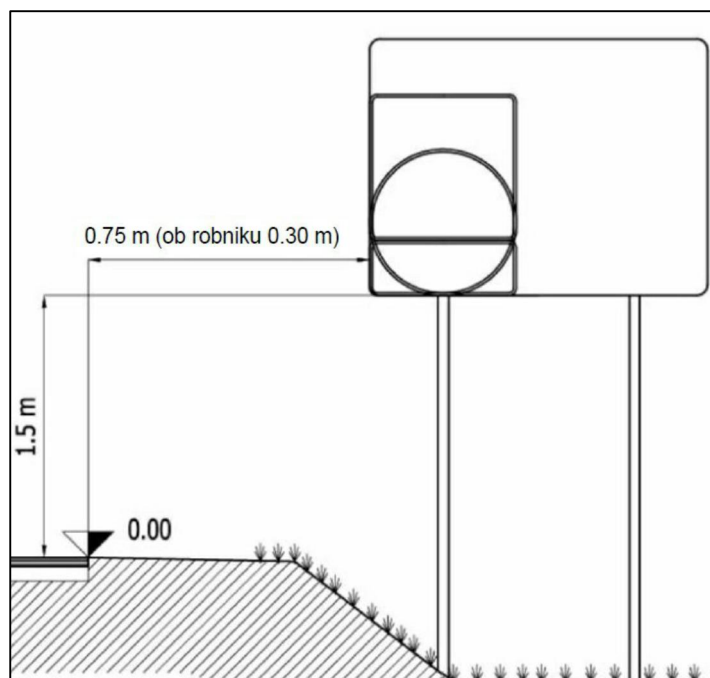
Opomba:
 Skice tipskih zapor po katerih se postavlja zapore kot je predvideno v posamezni situaciji.

Investitor:	RUNE-SI d.o.o., Partizanska c. 109, 6210 Sežana	Projektant:	MEPOL MEPOL Metod Žnidarič s.p. Mestni breg 27, 9240 Ljutomer
Izvajalec:	PIRNAT d.o.o. Malo Trebeljevo 33 1000 Ljubljana	Vrsta načrta:	9/1 Prometno inženirstvo
		Opis risbe:	Začasna prometna ureditev
Objekt:	JP 709261, Preska - Grmada - Cerovec	Tip zapore:	O-1 ali N-7
Objekt:	JP 709282, Preska 18	Tip zapore:	O-1 ali N-7
Objekt:	JP 709283, Preska 20	Tip zapore:	O-1 ali N-7
		Stacionaža:	od km 0,120 do km 0,775
		Stacionaža:	od km 0,000 do km 0,411
		Stacionaža:	od km 0,000 do km 0,097
	Ime in priimek:	Ident. št. IZS:	Datum:
Vodja projekta:	Metod Žnidarič, mag. inž. prom.	PI P-0024	Številka priloge: 5
Vodja načrta (PI):	Metod Žnidarič, mag. inž. prom.	PI P-0024	Merilo:
Faza:	PZI	Št. projekta:	EZPU-522/21
		Št. načrta:	EZPU-522/21

PREREZ A - A



Postavitev signalizacije:



Investitor:		RUNE-SI d.o.o., Partizanska c. 109, 6210 Sežana		Projektant:		MEPOAL MEPOAL Metod Žnidarič s.p. Mestni breg 27, 9240 Ljutomer	
Izvajalec:		PIRNAT d.o.o. Malo Trebeljevo 33 1000 Ljubljana		Vrsta načrta:		9/1 Prometno inženirstvo	
				Opis risbe:		Prečni prerez	
Objekt:	JP 709261, Preska - Grmada - Cerovec	Tip zapore:	O-1 ali N-7	Stacionaža:	od km 0,120 do km 0,775		
Objekt:	JP 709282, Preska 18	Tip zapore:	O-1 ali N-7	Stacionaža:	od km 0,000 do km 0,411		
Objekt:	JP 709283, Preska 20	Tip zapore:	O-1 ali N-7	Stacionaža:	od km 0,000 do km 0,097		
		Ime in priimek:		Ident. št. IZS:		Datum:	
Vodja projekta:		Metod Žnidarič, mag. inž. prom.		PI P-0024		Številka priloge: 6	
Vodja načrta (PI):		Metod Žnidarič, mag. inž. prom.		PI P-0024		Merilo: 1:50	
Faza:	PZI	Št. projekta:		EZPU-522/21		Št. načrta:	
						EZPU-522/21	

6. Tabela uporabljenih prometnih znakov

TABELA UPORABLJENIH ZNAKOV




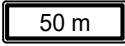

	Slika	Tip folije	Šifra	Dimenzija	Število
1		RA3	1125	900	3 kom
2		RA2	2232-3	600	2 kom
3		RA2	2106	600 x 600	1 kom
4		RA2	2105	600	1 kom
5		RA2	3307	600 x 600	3 kom
6			gradbiščni semafor		1 par
7			7202	fi 210 (mm)	3 X 1 kom
8			7202-1	fi 210 (mm)	1 X 2 kom 1 X 3 kom 1 X 4 kom
9		RA2	1120	900	2 kom

TABELA UPORABLJENIH ZNAKOV

	Slika	Tip folije	Šifra	Dimenzija	Število
10		RA2	7102-3	300 x 1000	5 kom
11		RA2	7102-4	300 x 1000	4 kom
12		RA2	4101	600 x 250	3 kom
13		RA2	7102	300 x 1000	10 kom