



Občina Šmartno pri Litiji

Župan

Številka: 3503-19/2020-32

Datum: 11. 12. 2020

**OBČINSKEMU SVETU
OBČINE ŠMARTNO PRI LITIJI**

**ZADEVA: SKLEP O LOKACIJSKI PREVERITVI V ENOTI UREJANJA PROSTORA
JV-37**

Predlagatelj: Župan Občine Šmartno pri Litiji na podlagi 14. člena Statuta Občine Šmartno pri Litiji (Uradni list RS, št. 70/2018).

Poročevalec na seji: Peter Lovšin, Andreja Leskovšek.

Pravna osnova: 127., 128. in 131. člen Zakona o urejanju prostora (Uradni list RS, št. 61/17).

Namen: Obravnava in sprejem sklepa.

Predhodna obravnava: Odbor za GI.

Občinskemu svetu Občine Šmartno pri Litiji se po opravljeni razpravi predlaga v sprejem naslednji sklep:

SKLEP 1: Občinski svet Občine Šmartno pri Litiji sprejme Sklep o lokacijski preveritvi v enoti urejanja prostora JV-37.

S spoštovanjem!

Pripravila:
Andreja Leskovšek



Župan Občine Šmartno pri Litiji:
Rajko Meserko



Občina Šmartno pri Litiji

Župan

Obrazložitev:

Občina Šmartno pri Litiji je v skladu z Odlokom o taksi za obravnavanje pobud za spremembe namenske rabe prostora in nadomestilu stroškov lokacijske preveritve v Občini Šmartno pri Litiji (Ur. list RS, št. 39/19) na pobudo vlagatelja, skladno s 128. členom Zakona o urejanju prostora (Ur. list RS, št. 61/2017, v nadaljevanju ZUreP-2), pričela s postopkom lokacijske preveritve (v nadaljevanju: LP) za določitev obsega stavbnega zemljišča pri posamični poselitvi.

Pobudi je bil priložen elaborat LP izdelan s strani pooblaščenega prostorskega načrtovalca, podjetja Razvojni center planiranje d.o.o. Občina je izdala vlagatelju Sklep o plačilu stroškov za izvedbo LP. Elaborat je pregledal in potrdil pooblaščen občinski urbanist. Občina je preko spleta obvestila nosilce urejanja prostora z njihovega delovnega področja, ki so pomembni za odločitev v konkretnem primeru.

Po potrditvi elaborata je sledila 15 dnevna javna razgrnitev elaborata LP skupaj s pobudo. Javna razgrnitev je potekala na spletni strani Občine Šmartno pri Litiji <https://smartno-litija.si/pomembnejse-objave/prostorski-akti/> in na krajevno običajen način. Lokacija pobude meji na druge lastnike zemljišč. Ti so podali pisne pripombe. Stališče do podanih pripomb občinskega urbanista je, da postopek lokacijske preveritve ureja ZUreP-2, ki določa, da je lokacijska preveritev instrument prostorskega načrtovanja s katerim se med drugim tudi na novo opredeli stavbno zemljišče. Določitev služnosti pa je materija Stvarno pravnega zakonika. Lokacijska preveritev, ki jo vodi občina in sprejme njen Občinski svet, nima neposrednega vpliva na dogovore vezane na medsebojno izvedena civilna razmerja (odkup zemljišča, podpis dogovorov, služnosti...), oziroma ni materija, ki bi vplivala na posredne ali neposredne pravne koristi lastnikov sosednjih nepremičnin. Pravne koristi se bodo lahko uveljavljale v upravnem postopku – pridobivanju gradbenega dovoljenja za posege v prostor, kjer bo upravni organ povabil v postopek izdaje gradbenega dovoljenja vse lastnike nepremičnin, ki jim je po zakonu določena neposredna udeležba. Pripomb se zato ne more upoštevati.

V skladu s 128. členom ZUreP-2 se z LP velikost stavbnega zemljišča, ki je določena v OPN, poveča ali zmanjša za največ 20 % od izvirnega območja stavbnega zemljišča, pri čemer povečanje ne sme presegati 600 m². Površina širitve stavbnih zemljišč znaša 280,78 m², kar predstavlja 14,14 % površine glede na površino izvirnega območja.

Pogoj za LP je sprejet občinski prostorski načrt, ki določa razpršeno poselitev in se šteje kot posamična poselitev. V skladu z Odlokom o izvedbenem delu občinskega prostorskega načrta Občine Šmartno pri Litiji (Uradni list RS, št. 38/13, 67/14, 29/15 - obvezna razlaga, 97/15 - obvezna razlaga, 69/16 - tehn. popr, 53/17, 104/20) se zemljišča na katerih se izvaja LP nahajajo



Občina Šmartno pri Litiji

Župan

v enoti urejanja prostora JV-51. Izvorno območje za lokacijsko preveritev je v EUP JV-37. Območje na katerega sega širitev območja stavbnega zemljišča na posamični poselitvi je opredeljeno kot druga najboljša kmetijska zemljišča z boniteto 32. Prav tako območje LP sega zunaj območij varstvenih režimov. Investitor želi zavarovati teren ob objektih, dvorišče in dovozno cesto z opornim zidom zaradi nestabilnega terena. Občina sprejeti sklep o LP posreduje pristojni Upravni enoti in Ministrstvu za okolje in prostor, ki pod ID 1812 že vodi gradivo lokacijske preveritve v prostorskem informacijskem sistemu. Podatke in dokumentacijo o LP vodi tudi občina v Evidenci lokacijskih preveritev.

Pripravila:

Andreja Leskovšek l.r.

Peter Lovšin l.r.



Občina Šmartno pri Litiji

Župan

Na podlagi prve alineje 127. člena, 128. člena in 131. člena Zakona o urejanju prostora (Uradni list RS, št. 61/17) ter 14. člena Statuta Občine Šmartno pri Litiji (Uradni list RS, št. 70/2018) je Občinski svet Občine Šmartno pri Litiji na seji dne sprejel

SKLEP

o lokacijski preveritvi za določitev obsega stavbnega zemljišča pri posamični poselitvi v enoti urejanja prostora JV-37

1. člen

S tem sklepom se potrdi lokacijska preveritev na delih zemljišč parc. št. 461 in 462 vse k.o. Ježni vrh (1850) z identifikacijsko številko prostorskega akta v zbirki prostorskih aktov 1812 in se nanaša na določitev obsega stavbnega zemljišča pri posamični poselitvi za enoto urejanja prostora JV-37, ki je določena z Odlokom o izvedbenem delu občinskega prostorskega načrta Občine Šmartno pri Litiji (Uradni list RS, št. 38/13, 67/14, 29/15 - obvezna razlaga, 97/15 - obvezna razlaga, 69/16 - tehn. popr, 53/17, 104/20).

2. člen

Obseg in oblika stavbnega zemljišča se preoblikuje tako, kot izhaja iz Elaborata lokacijske preveritve, ki ga je izdelal Razvojni center Planiranje d.o.o. Celje, pod številko projekta št. 44/20, julij 2020.

3. člen

Na zemljiščih iz 1. člena tega sklepa se preoblikuje in poveča površina stavbnega zemljišča posamične poselitve z oznako JV-37 za 280,78 m².

Natančna oblika ter velikost območja stavbnega zemljišča je določena v elaboratu lokacijske preveritve iz 2. člena tega sklepa.

4. člen

Ta sklep začne veljati naslednji dan po objavi v Uradnem listu Republike Slovenije.

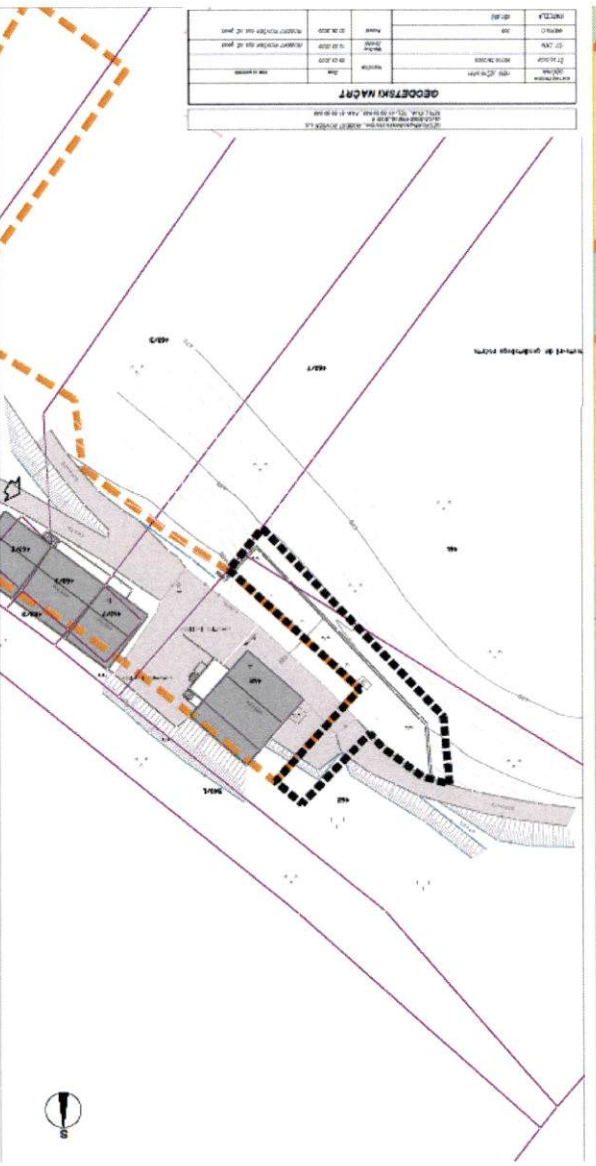
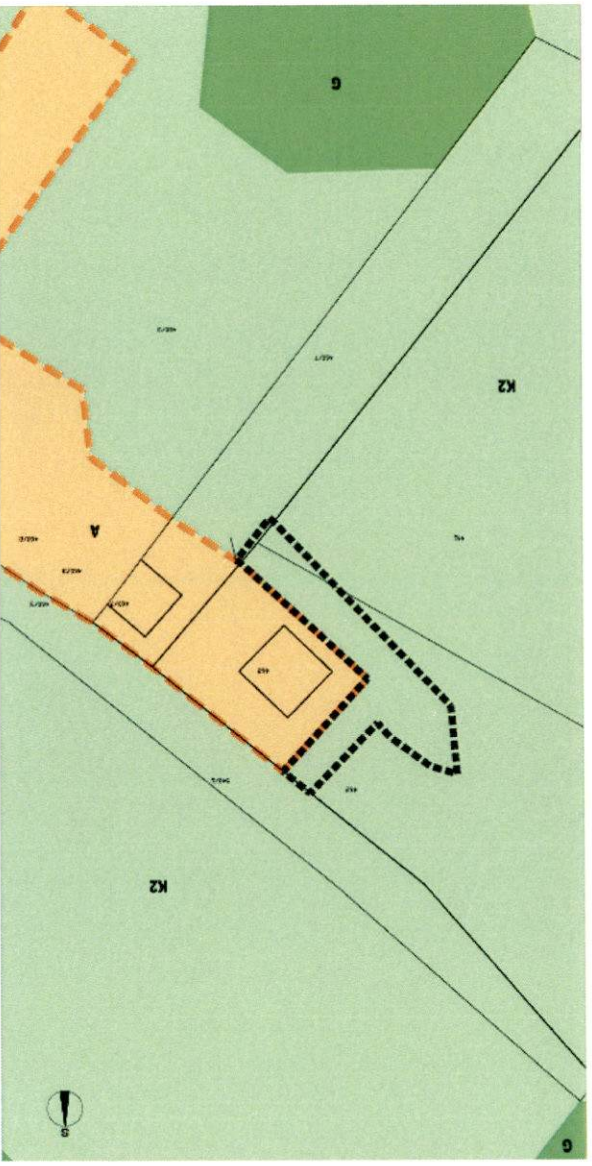


Občina Šmartno pri Litiji

Župan

Številka: 3503-19/2020-
Datum:

OBČINA ŠMARTNO PRI LITIJI
Župan
Rajko Meserko



GEOGRAFSKI NAČRT			
PROJEKCIJA	UTM	ETRS89	UTM 31Q UTM
SKALA	1:1000	1:1000	1:1000
PROJEKCIJSKA	1000000	1000000	1000000
PROJEKCIJSKA	0	0	0
PROJEKCIJSKA	0	0	0
PROJEKCIJSKA	0	0	0

LEGENDA

	območje lokalne preveritve / srtitev
	območje stranskega zemljišča na posamični posesti (levno območje)
	PARCELNE MEJE
	parcelne meje
	parcelne meje**
	opazni zid
	stenojski objekti
	PROJEKT
	dozvojn in dovoln na območje
	domovna cesta, divarščice
	NAČRTOVA RABA PROSTORA
	stavilno zemljišče na posamični posesti
	druga kmetijska zemljišča
	gozd

* vt postopku: **Arheološki pregled prostora**, [https://arheološki-pregled-prostora.si](#)
 ** vt postopku: ZNP: Geodetski načrt, izdal: ETOPLAZ, geodetske službe Robert Kovacic s.p., št. 9031/0-99/2020, izdan: 5. 8. 2020

Način opredeljenega stranskega zemljišča je OPN in meja pomeni iz ZNP (kot je v geodetskem načrtu), se razloži za predloženo drugo ZNP podlaga v postopku priprave OPN.

**ELABORAT LOKAJSKE PEVERITVE
 ZA DOLOČITEV OBSEGA
 STAVBNEGA ZEMLIŠČA PRI POSAMIČNI POSESTITVI
 M 1:500
 PRIKAZ OBMOČJA LOKAJSKE PEVERITVE**

Št. projekta: 4420
 Datum: juli 2020

