



Občina Šmartno pri Litiji

Župan

Številka: 3503-15/2020-22

Datum: 23. 9. 2020

**OBČINSKEMU SVETU  
OBČINE ŠMARTNO PRI LITIJU**

**ZADEVA: SKLEP O LOKACIJSKI PREVERITVI ZA DOLOČITEV OBSEGA  
STAVBNEGA ZEMLJIŠČA (V ENOTI UREJANJA PROSTORA LB-22)**

**Predlagatelj:** Župan Občine Šmartno pri Litiji na podlagi 14. člena Statuta Občine Šmartno pri Litiji (Uradni list RS, št. 70/2018).

**Poročevalec na seji:** Peter Lovšin, Andreja Leskovšek.

**Pravna osnova:** 127., 128. in 131. člen Zakona o urejanju prostora (Uradni list RS, št. 61/17).

**Namen:** Obravnava in sprejem sklepa.

**Predhodna obravnava:** Odbor za GI.

Občinskemu svetu Občine Šmartno pri Litiji se po opravljeni razpravi predlaga v sprejem naslednji sklep:

**SKLEP 1: Občinski svet Občine Šmartno pri Litiji sprejme Sklep o lokacijski preveritvi za določitev obsega stavbnega zemljišča – EUP LB-22.**

S spoštovanjem!

Pripravila:  
Andreja Leskovšek



Župan Občine Šmartno pri Litiji:  
Rajko Mešerko



Občina Šmartno pri Litiji

Župan

## Obrazložitev:

Investitor in hkrati lastnik zemljišča namerava na parceli št. 1581-del k.o. Liberga graditi novo stanovanjsko stavbo. Zaradi prostorskih značilnosti na obstoječi domačiji in zaradi strmega naklona terena v okolici domačije, kjer je opredeljeno stavbno zemljišče, je investitor opredelil območje za gradnjo novega objekta južno od obstoječih objektov tik ob dovoznem priključku. Spremenjen obseg stavbnega zemljišča bo zadostil vsem potrebnim pogojem in določb iz 31. člena ZUreP-2, kjer je določeno, da se mora ohranjati obstoječi arhitekturni in tipološki vzorec posamezne poselitve.

Na podlagi popolne vloge in s plačilom stroškov lokacijske preveritve je Občina Šmartno pri Litiji začela s postopkom lokacijske preveritve. V skladu s četrtem odstavkom 131. člena ZUreP-2 se je preveril elaborat lokacijske preveritve, ki ga je izdelalo podjetje Razvojni center Planiranje d.o.o. Celje, z določbami ZUreP-a in občinskimi prostorskimi akti.

Elaborat je pregledal in potrdil pooblaščen občinski urbanist. Občina je preko spleta obvestila nosilce urejanja prostora, ki so pomembni za odločitev v konkretnem primeru, da podajo mnenje z njihovega delovnega področja. Direkcija RS za vode je v svojem mnenju št. 35028-36/2020-4 z dne 11. 8. 2020 podala mnenje pod pogojem, da se v postopku pridobitve mnenja/soglasja o vplivu gradnje na vodni režim in stanje voda izdela geološko geomehansko poročilo, ki bo definiralo dejansko ogroženost območja in se opredelilo do ukrepov za eliminacijo morebitnih negativnih vplivov na samo gradnjo in obstoječo zazidavo v okolici nasploh. V času od 30. 6. 2020 do 15. 7. 2020 je sledila 15 dnevna javna razgrnitev elaborata lokacijske preveritve. Javna razgrnitev je potekala na spletni strani Občine Šmartno pri Litiji <https://smartno-litija.si/pomembnejse-objave/prostorski-akti/> in na krajevno običajen način. Pripomb na gradivo v času javne razgrnitve ni bilo. Zemljišče opredeljeno v lokacijski preveritvi ne meji na druge lastnike zemljišč. Lastnik zemljišč ima že opredeljeno stavbno zemljišče z namensko rabo A, na katerem stojijo stanovanjski in več gospodarskih objektov.

Predmet lokacijske preveritve določanje obsega stavbnega zemljišča pri posamični poselitvi za parceli 1581-del k.o. Liberga, na območju, ki ga ureja Občinski prostorski načrt Občine Šmartno pri Litiji (Uradni list RS, št. 38/13, 67/14, 29/15 - obvezna razlaga, 97/15 - obvezna razlaga, 69/16 - tehn. popr, 53/17 in 104/2020; v nadaljevanju OPN). V OPN je za EUP LB-22 določena namenska raba »A«, ki se glede na določila ZUreP-2 šteje kot posamična poselitev. V elaboratu je predlagano preoblikovanje na način, da se v skladu s 127. in 128. členom omogoči sprememba poteka meje obstoječega stavbnega zemljišča na območju parcele št. 1581-del k.o. Liberga. Razširitev obstoječega stavbnega zemljišča razpršene poselitve A se opredeli na parc. št. 1581 – del, k.o. Liberga za 390,27 m<sup>2</sup>.



Občina Smartno pri Litiji

Župan

V skladu s 128. členom ZUreP-2 se z LP velikost stavbnega zemljišča, ki je določena v OPN, poveča ali zmanjša za največ 20 % od izvirnega območja stavbnega zemljišča, pri čemer povečanje ne sme presegati 600 m<sup>2</sup>. Pogoj za LP je sprejet občinski prostorski načrt, ki določa razpršeno poselitev in se šteje kot posamična poselitev. S tem pogojem je bil tudi postopek za LP začet. Izvorno območje ima površino 1952,40 m<sup>2</sup>. Predlagana širitev velikosti 390,27 m<sup>2</sup> ne presega maksimalno dovoljene širitve stavbnega zemljišča (19,98 %), kar je v skladu z določili drugega odstavka 128. člena ZUreP-2.

Sklep se objavi v Uradnem listu RS in je obvezna podlaga v postopkih izdaje predodločb in gradbenih dovoljenj ter izvedbe posegov v prostor za katera gradbeno dovoljenje ni predpisano. S sprejetim sklepom ima investitor pogoje, da si pridobi gradbeno dovoljenje na novo oblikovanem stavbnem zemljišču.

V kolikor investitor ne vloži popolne vloge za pridobitev predodločbe ali gradbenega dovoljenja v dveh letih od izdaje Sklepa o lokacijski preveritvi, le-ta preneha veljati. Veljavnost Sklepa preneha tudi s potekom veljavnosti na njegovi podlagi izdane predodločbe ali gradbenega dovoljenja.

Z LP se bo z novo prilagojeno velikostjo in obliko območja stavbnih zemljišč na posamični poselitvi lastniku omogočil nadaljnji postopek pridobivanja upravnega dovoljenja za načrtovan objekt. Občina sprejeti sklep o LP posreduje pristojni Upravni enoti in Ministrstvu za okolje in prostor, ki pod ID 1707 že vodi evidenco v prostorskem informacijskem sistemu. Podatke in dokumentacijo o LP vodi občina v Evidenci lokacijskih preveritev. Evidenca LP obsega podatke in dokumentacijo vseh potrjenih ali zavrnjenih LP ter LP v postopku. Ob prvi spremembi OPN občina ustrezno evidentira Sklepe o LP v grafičnem prikazu namenske rabe prostora.

Pripravila:  
Andreja Leskovšek



Občina Šmartno pri Litiji

Župan

Na podlagi prve alineje 127. člena, 128. člena in 131. člena Zakona o urejanju prostora (Uradni list RS, št. 61/17) ter 14. člena Statuta Občine Šmartno pri Litiji (Uradni list RS, št. 70/2018) je Občinski svet Občine Šmartno pri Litiji na ..... seji dne ..... sprejel

**SKLEP**  
o lokacijski preveritvi  
za določitev obsega stavbnega zemljišča pri posamični poselitvi – EUP LB-22

1. člen

S tem sklepom se potrdi lokacijska preveritev, ki se nanaša na zemljišče parc. št. 1581-del k.o. Liberga (1846).

2. člen

Na zemljišču iz 1. člena tega sklepa se omogoči širitev obsega obstoječega stavbnega zemljišča posamične poselitve v skladu z 128. členom ZUreP-2, PNRP z oznako A, za 390,27 m<sup>2</sup>. Sestavni del tega sklepa je grafični prikaz prilagojene in natančno določene oblike in velikosti območja stavbnega zemljišča.

3. člen

V postopku pridobitve mnenja/soglasja o vplivu gradnje na vodni režim in stanje voda, se izdelava geološko geomehansko poročilo, ki bo definiralo dejansko ogroženost območja in se opredelilo do ukrepov za eliminacijo morebitnih negativnih vplivov na samo gradnjo in obstoječo zazidavo v okolici nasploh.

4. člen

Identifikacijska številka prostorskega akta v zbirki prostorskih aktov je ID 1707.

5. člen

Ta sklep začne veljati naslednji dan po objavi v Uradnem listu Republike Slovenije.

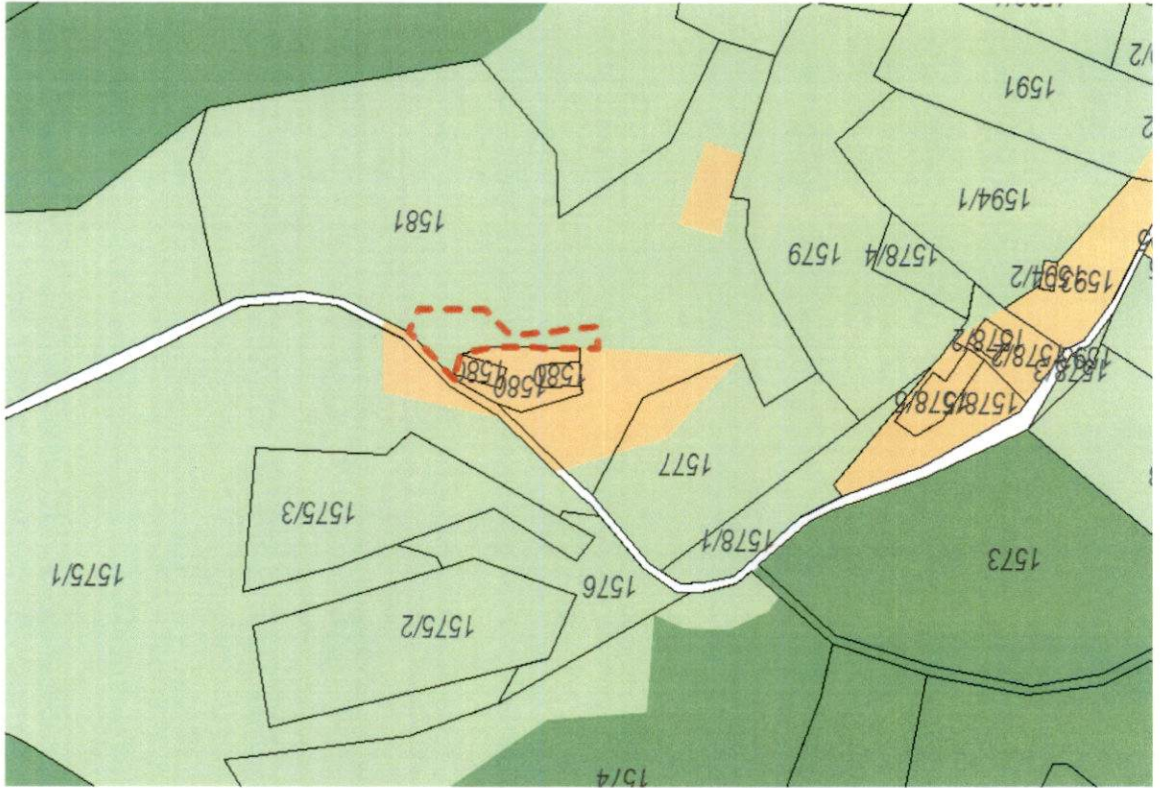
Številka: 3503-15/2020

Datum:

OBČINA ŠMARTNO PRI LITIJU

Župan

Rajko Meserko



Zupan

Občina Smartno pri Litiji

