

<b>INVESTITOR</b> ime in priimek ali naziv družbe naslov ali sedež družbe	<b>RUNE-SI d.o.o.</b> Partizanska cesta 109, 6210 Sežana
<b>IZVAJALEC</b> ime in priimek ali naziv družbe naslov ali sedež družbe	<b>PIRNAT d.o.o.</b> Malo Trebeljevo 33, 1000 Ljubljana

**OSNOVNI PODATKI O ZAPORI:**

**DELNE ZAPORE NA JP 638071, TEMENICA – GOLCE – SV. ANTON, LC 426113, STRANJE – KOPAČIJE – MALA KOSTREVNICA IN NA LC 138251, SOBRAČE – SELE - JEŽCE**

vzrok za zaporo:	<b>GRADBENA DELA – IZGRADNJA OPTIČNEGA OMREŽJA</b>
------------------	--

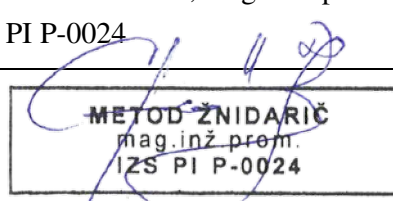

**DOKUMENTACIJA**

vrsta dokumentacije	PZI – Elaborat začasne prometne ureditve
vrsta načrta:	9/1 Prometno inženirstvo

**PODATKI O PROJEKTNi DOKUMENTACIJI**

številka projekta:	<b>EZPU – 449/20</b>
datum izdelave:	<b>oktober 2020</b>

**PODATKI O PROJEKTANTU**

projektant (naziv družbe):	<b>MEPOAL</b> Načrtovanje začasnih prometnih ureditev MEPOAL Metod Žnidarič s.p.
naslov:	Mestni breg 27, 9240 Ljutomer
vodja projekta in vodja načrta (PI):	Metod Žnidarič, mag. inž. prom.
IZS identifikacijska številka:	PI P-0024
podpis in žig:	 <div style="display: flex; justify-content: space-between; align-items: center;"> <div style="border: 1px solid black; padding: 5px; text-align: center;"> <b>METOD ŽNIDARIČ</b>  mag.inž.prom.  IZS PI P-0024 </div> <div style="text-align: right;">   <b>METOD ŽNIDARIČ s.p.</b>  Mestni breg 27, 9240 Ljutomer  gsm: 031 837 238 </div> </div>

**VSEBINA**

<b>1. IZPIS O REGISTRACIJI PODJETJA .....</b>	<b>2</b>
<b>2. IZJAVA O UPOŠTEVANJU TEHNIČNIH PREDPISOV .....</b>	<b>3</b>
<b>3. TEHNIČNO POROČILO.....</b>	<b>5</b>
3.1 Uvod.....	5
3.2 Obstoječe stanje.....	5
3.3 Obstoječe prometne obremenitve.....	6
3.4 Začasna prometna ureditev.....	6
3.5 Obveščanje .....	8
3.6 Zaključek.....	8
3.7 Zaključek projektanta.....	8
<b>4. SKICA IN TEKST ZA OBJAVO .....</b>	<b>9</b>
<b>5. GRAFIČNE PRILOGE: 1 – 7</b>	
<b>6. TABELA UPORABLJENIH PROMETNIH ZNAKOV</b>	

**1. IZPIS O REGISTRACIJI PODJETJA**

NAČRTOVANJE ZAČASNIH PROMETNIH UREDITEV MEPOAL METOD ŽNIDARIČ S.P. | matična številka 3991148000 | podatki vpisani v Poslovni  
05.01.2020

## Osnovni podatki enote PRS

popolno ime:	NAČRTOVANJE ZAČASNIH PROMETNIH UREDITEV MEPOAL METOD ŽNIDARIČ S.P.
kratko ime:	MEPOAL METOD ŽNIDARIČ S.P.
ulica:	Mestni breg 27
nasejje:	Ljutomer
pošta:	9240 Ljutomer
občina:	Ljutomer
regija:	POMURSKA
izpostava AJPES:	MURSKA SOBOTA
telefon/telefaks/e-pošta:	031 837238 (GSM)

## Identifikacijski podatki

matična številka:	3991148000
ident. št. za DDV in davčna številka**:	SI 80314783
transakcijski račun:	IBAN SI56 6100 0000 6642 422 (T) DH d.d.

## Podatki o ustanovitvi

datum vpisa pri registrskem organu:	20.06.2011
registrski organ:	AJPES, izpostava Murska Sobota
vrsta lastnine:	Zasebna lastnina
ustanovitelj:	Žnidarič Metod
zastopnik:	

## Drugi podatki

pravnoorganizacijska oblika:	Samostojni podjetnik posameznik s.p.
podoblika:	
sektorska pripadnost (SKIS):	S.14100 (Samozaposleni delodajalci)
velikost RS:	Mikro enote
glavna dejavnost:	71.129 (Dr.inženirske dej.in tehnično svetovanje)
druge dejavnosti:	-

VR: AJPES, razen

\* šifra PRORUP - UJP

\*\* Davčna številka - FURS

**MEPOAL**

**2. IZJAVA O UPOŠTEVANJU TEHNIČNIH PREDPISOV**

Načrtovanje začasnih prometnih ureditev MEPOAL Metod Žnidarič, s.p.

Mestni breg 27, 9240 Ljutomer

---

Glede na določila 12. in 29. člena Gradbenega zakona (Uradni list RS, št. 61/17 in 72/17 – popr.) so bili pri izdelavi tehnične dokumentacije za :

DELNE ZAPORE NA JP 638071, TEMENICA - GOLCE – SV. ANTON, LC 426113,  
STRANJE – KOPAČIJE – MALA KOSTREVNICA IN NA LC 138251, SOBRAČE – SELE  
- JEŽCE

GRADBENA DELA – IZGRADNJA OPTIČNEGA OMREŽJA

ELABORAT ZAČASNE PROMETNE UREDITVE

št. projekta : EZPU-449/20

datum : oktober 2020

upoštevani naslednji normativi, predpisi in standardi :

- Zakon o cestah (ZCes-1, Ur. l. RS, št. 109/2010, 48/12, 36/14 – odl. US in 46/15)
- Gradbeni zakon (Uradni list RS, št. 61/17 in 72/17 – popr.)
- Zakon o pravilih cestnega prometa (ZPrCP, Ur. l. RS, št. 109/2010),
- Zakon o varstvu okolja (Ur. l. RS 41/04),
- Zakon o cestninjenju (Ur. l. 24/15 in 41/17),
- Zakon o urejanju prostora (ZUreP-2, Ur. l. RS 61/17),
- Uredba o kategorizaciji državnih cest (Ur. l. RS 102/12, 35/15, 38/15, 78/15, 21/16, 52/16, 64/16, 41/17 in 63/17),
- Uredba o merilih za kategorizacijo javnih cest (Uradni list RS, št. 49/97, 113/09 in 109/10 – ZCes-1)

---

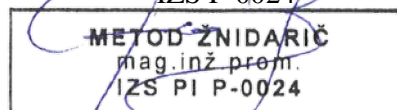
**MEPOL**

- Pravilnik o projektiranju cest (Ur. l. RS, št. 91/05, št. 26/06 in št. 36/18),
- Pravilnik o avtobusnih postajališčih (Uradni list RS, št. 106/11 in 36/18),
- Pravilnik o podrobnejši vsebini dokumentacije in obrazcih, povezanih z graditvijo objektov (Ur. l. RS št. 36/2018),
- Pravilnik o cestnih priključkih na javne ceste (Uradni list RS, št. 86/09 in 109/10 – ZCes-1)
- Pravilnik o prometni signalizaciji in prometni opremi na cestah (Uradni list RS, št. 99/15, 46/17 in 59/18)
- Pravilnik o načinu označevanja javnih cest in evidencah o javnih cestah in objektih na njih (Ur. l. RS št. 49/97, Ur. L. RS št. 2/04 in 109/10 – ZCes-1),
- Pravilnik o omejitvi uporabe državnih cest za promet tovornih vozil, katerih največja dovoljena masa presega 7,5 ton (Uradni list RS, št. 102/06 in 109/10 – ZCes-1),
- Pravilnik o zaporah na cestah (Ur. l. RS 4/16).

Odgovorni projektant:

Metod Žnidarič, mag. inž. prom.

IZS P-0024



### **3. TEHNIČNO POROČILO**

#### **3.1 Uvod**

RUNE-SI d.o.o., Partizanska cesta 109, 6210 Sežana je investitor izgradnje optičnega omrežja »RUNE Slovenija S-20«

Ta elaborat obravnava delne zapore vozišča občinskih cest ob izvedbi del na območju Občine Šmartno pri Litiji.

#### **3.2 Obstoječe stanje**

Občinska cesta JP 638071, Temenica - Golce – Sv. Anton je asfaltirana cesta širine ca 2.50 m. Širina vozišča je v omejena z robom asfalta. Smerno vozišče ni ločeno. Na območju, kjer je predvidena izgradnja omrežja, poteka cesta deloma znotraj in deloma izven naselja. Vozišče ni osvetljeno z ulično razsvetljavo. Na obravnavanem odseku ni obstoječih avtobusnih postajališč.

Občinska cesta LC 426113, Stranje – Kopačija – Mala Kostrevnica je asfaltirana cesta širine ca 4.0 m. Širina vozišča je v omejena z robom asfalta. Smerno vozišče ni ločeno. Na območju, kjer je predvidena izgradnja omrežja, poteka cesta deloma znotraj in deloma izven naselja. Vozišče ni osvetljeno z ulično razsvetljavo. Na obravnavanem odseku ni obstoječih avtobusnih postajališč.

Občinska cesta LC 138251, Sobrače – Sela – Ježce je asfaltirana cesta širine ca 3.50 m. Širina vozišča je v omejena z robom asfalta. Smerno vozišče ni ločeno. Na območju, kjer je predvidena izgradnja omrežja, poteka cesta deloma znotraj in deloma izven naselja. Vozišče ni osvetljeno z ulično razsvetljavo. Na obravnavanem odseku ni obstoječih avtobusnih postajališč.

### **3.3 Obstoječe prometne obremenitve**

Za obravnavane odseke občinskih cest ni obstoječih podatkov o prometnih obremenitvah, vendar se glede na rang in njihov potek lahko oceni, da spadajo med ceste z majhnimi prometnimi obremenitvami.

### **3.4 Začasna prometna ureditev**

Dela v sklopu izgradnje optičnega omrežja v varovalnem pasu občinskih cest na območju naselij Ježce in Mišji Dol se bo izvedlo pod delnimi zaporami vozišča, kjer bo odvijanje prometa urejeno s pomočjo začasnih semaforjev, ki bodo zaradi nepredvidljivih prometnih obremenitev delovali prometno odvisno.

Glede na lokacijo izvajanja del se bo zaporo postavilo po tipski shemi N-1 (v naselju) ali Z-1 (izven naselja). Posamezna faza zapore bo dolžine ca 150 m. V primeru postavitve zapore na območju priključkov, se mora signalizacijo, ki obvešča o zapori, postaviti tudi na priključkih. V kolikor se druga občinska cesta priključuje na občinsko cesto, kjer je postavljena delna zapora, mora biti iz priključka zagotovljena preglednost do min 50 m pred zaporo v vsako smer. V primeru, da preglednosti ni mogoče zagotoviti je potrebno zaporo skrajšati ali promet urejati ročno s strani za ta dela usposobljenih delavcev, ki morajo biti v primeru, da se med sabo ne vidijo, povezani z radiozvezo.

Na območju izmenično enosmernega prometa se hitrost glede na preostalo širino omeji na:

- 30 km/h pri širini 2.20 m + 0.25 m bočne varovalne razdalje,
- 40 km/h pri širini od 2.50 m do 2.74 m + v obeh primerih 0.25 m bočne varovalne razdalje,
- 50 km/h pri širini 2.50 m + 0.25 m bočne varovalne razdalje.

**MEPOAL**

Glede na posamezno lokacijo je predvideno:

**Priloga 2:**

- delna zapora N-1 ali Z-1 (max. dolžine faze 150 m) na JP 638071, Temenica - Golce – Sv. Anton. Dolžina trase je ca 385 m,

**Priloga 3:**

- delna zapora Z-1 (max. dolžine faze 150 m) na LC 426113, Stranje - Kopačija - Mala Kostrevnica. Dolžina trase je ca 3390 m,

**Priloga 4:**

- delna zapora Z-1 (max. dolžine faze 150 m) na LC 138251, Sobrače – Sele – Ježce. Dolžina trase je ca 390 m,

**Priloga 5:**

- delna zapora Z-1 (max. dolžine faze 150 m) na LC 426113, Stranje - Kopačija - Mala Kostrevnica. Dolžina trase je ca 2025 m.

Tipske sheme postavitve zapor so prikazane v prilogi 6.

Način postavitve začasne prometne signalizacije ter preostala širina vozišča ob zapori je prikazano v prilogi 7.

Vso potrebno začasno prometno signalizacijo bo postavilo podjetje JP KSP Litija d.o.o. – **pooblaščen vzdrževalec**. Pri postavitvi potrebne vertikalne prometne signalizacije (barva in velikost) se mora upoštevati Pravilnik o prometni signalizaciji in prometni opremi na javnih cestah (Uradni list RS, št. 99/15, 46/17 in 59/18).

Velikost prometnih znakov :

Stranice enakostraničnega trikotnika znaka so dolge 90 cm.

Premer kroga pri znakih meri 60 cm.

Osnovna barva prometnih znakov za nevarnost in znakov za prepoved oziroma omejitev, je rumena.



**MEPOAL**

**Tip folije uporabljenih prometnih znakov je razviden iz priložene tabele uporabljenih znakov.**

**3.5 Obveščanje**

Za obveščanje javnosti o predvideni zapori poskrbi pooblaščen vzdrževalec.

**3.6 Zaključek**

Po dokončanju vseh del se odstrani vsa začasna prometna signalizacija ter se vzpostavi prvotno stanje.

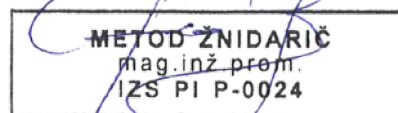
**3.7 Zaključek projektanta**

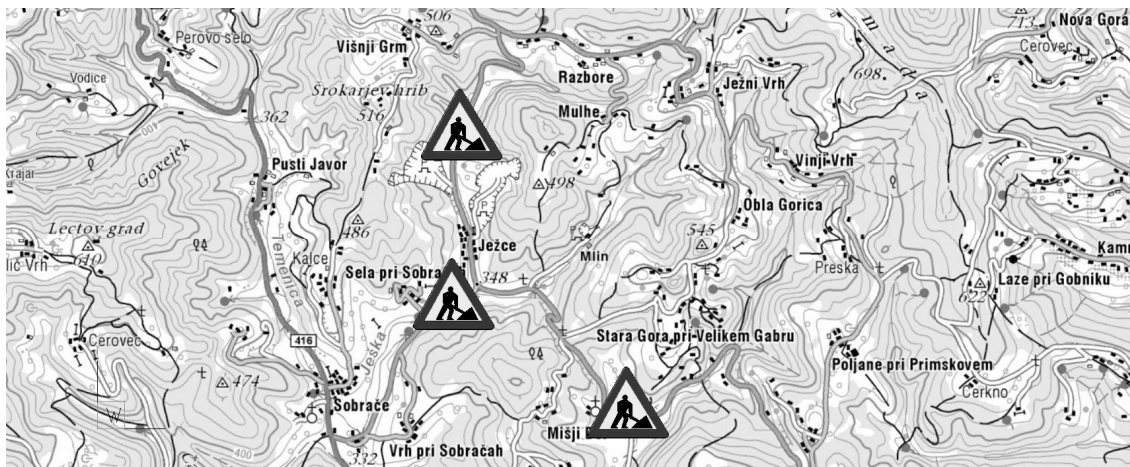
Projektant prometne ureditve ugotavlja, da je glede naravo del izbrana začasna prometna ureditev najoptimalnejša.

Ljutomer, oktober 2020

Sestavil:

Metod Žnidarič, mag. inž. prom.



**4. SKICA IN TEKST ZA OBJAVO****SKICA ZA OBJAVO:****TEKST ZA OBJAVO:**

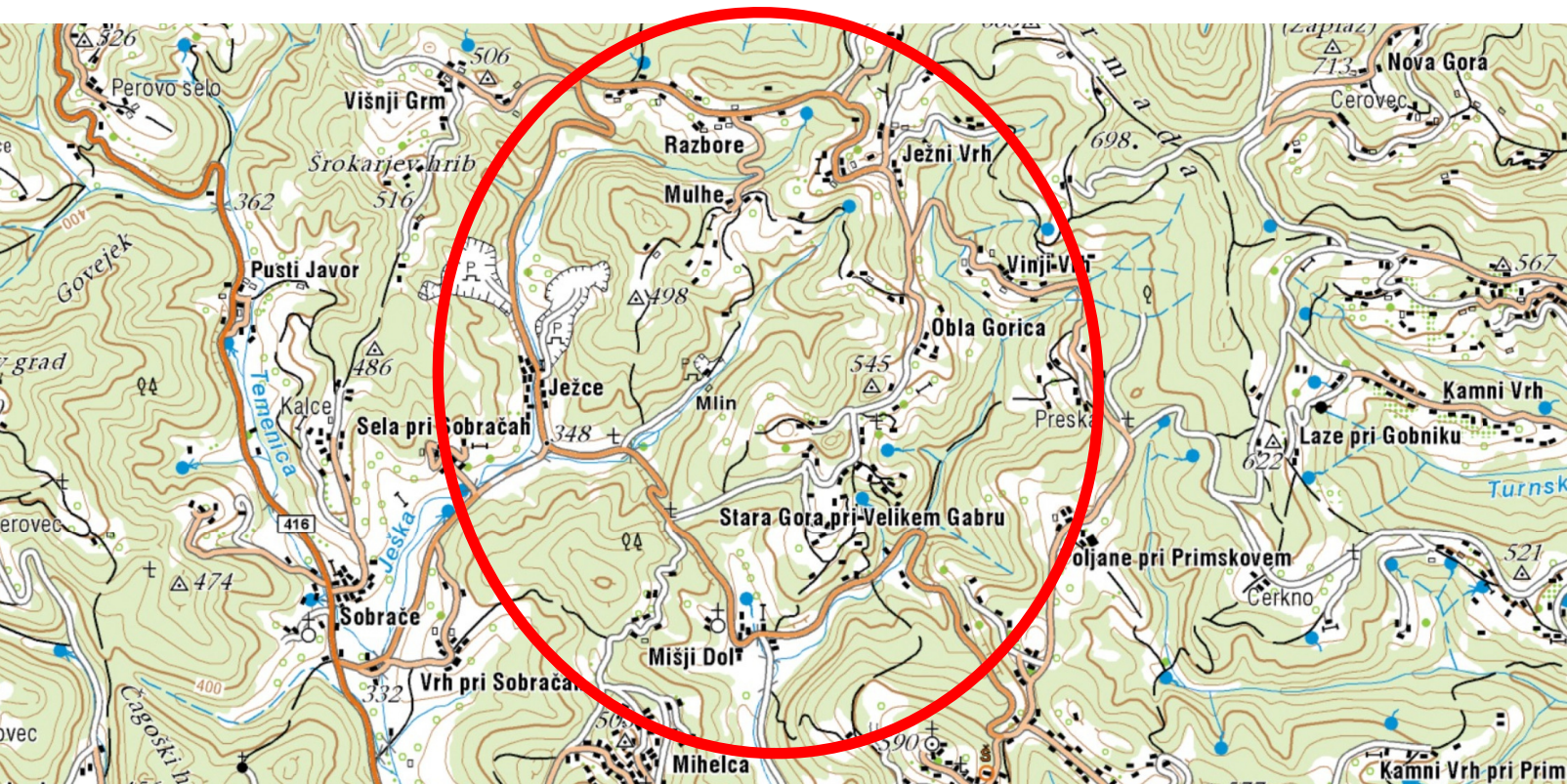
RUNE-SI d.o.o. obvešča, da bo zaradi izgradnje optičnega omrežja na območju naselij Ježce in Mišji Dol v Občini Šmartno pri Litiji postavljene delne zapore vozišča. V času delnih zapore bo odvijanje prometa izmenično enosmerno.

Zapora je predvidena v terminu od \_\_. \_\_. 2020.

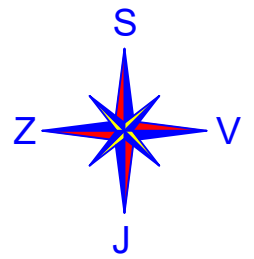
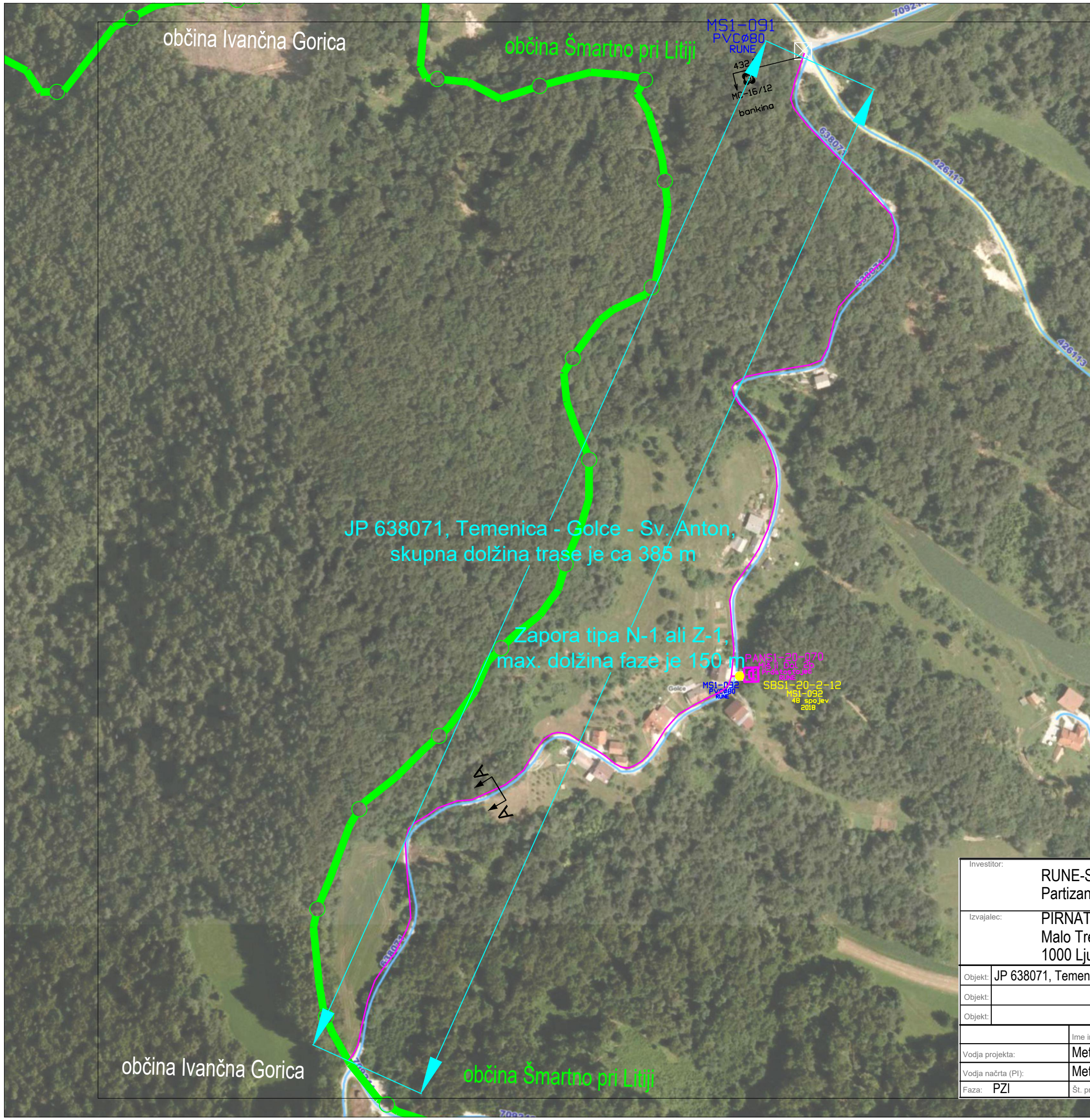
Prosimo za upoštevanje začasne prometne signalizacije.

Hvala za razumevanje.

## **5. Grafične priloge**



Investitor:		RUNE-SI d.o.o., Partizanska c. 109, 6210 Sežana		Projektant:		<b>MEPOAL</b> MEPOAL Metod Žnidarič s.p. Mestni breg 27, 9240 Ljutomer	
Izvajalec:		PIRNAT d.o.o. Malo Trebeljevo 33 1000 Ljubljana		Vrsta načrta:		9/1 Prometno inženirstvo	
				Opis risbe:		Pregledna situacija	
Objekt:	JP 638071, Temenica - Golce - Sv. Anton	Tip zapore:		Stacionaža:			
Objekt:	LC 426113, Stranje - Kopačija - M. Kostrevnica	Tip zapore:		Stacionaža:			
Objekt:	LC 138251, Sobrača - Sele - Ježce	Tip zapore:		Stacionaža:			
		Ime in priimek:		Ident. št. IZS:		Datum:	
Vodja projekta:		Metod Žnidarič, mag. inž. prom.		PI P-0024		Številka priloge: 1	
Vodja načrta (PI):		Metod Žnidarič, mag. inž. prom.		PI P-0024		Merilo	
Faza:	PZI	Št. projekta:	EZPU-449/20	Št. načrta:	EZPU-449/20		



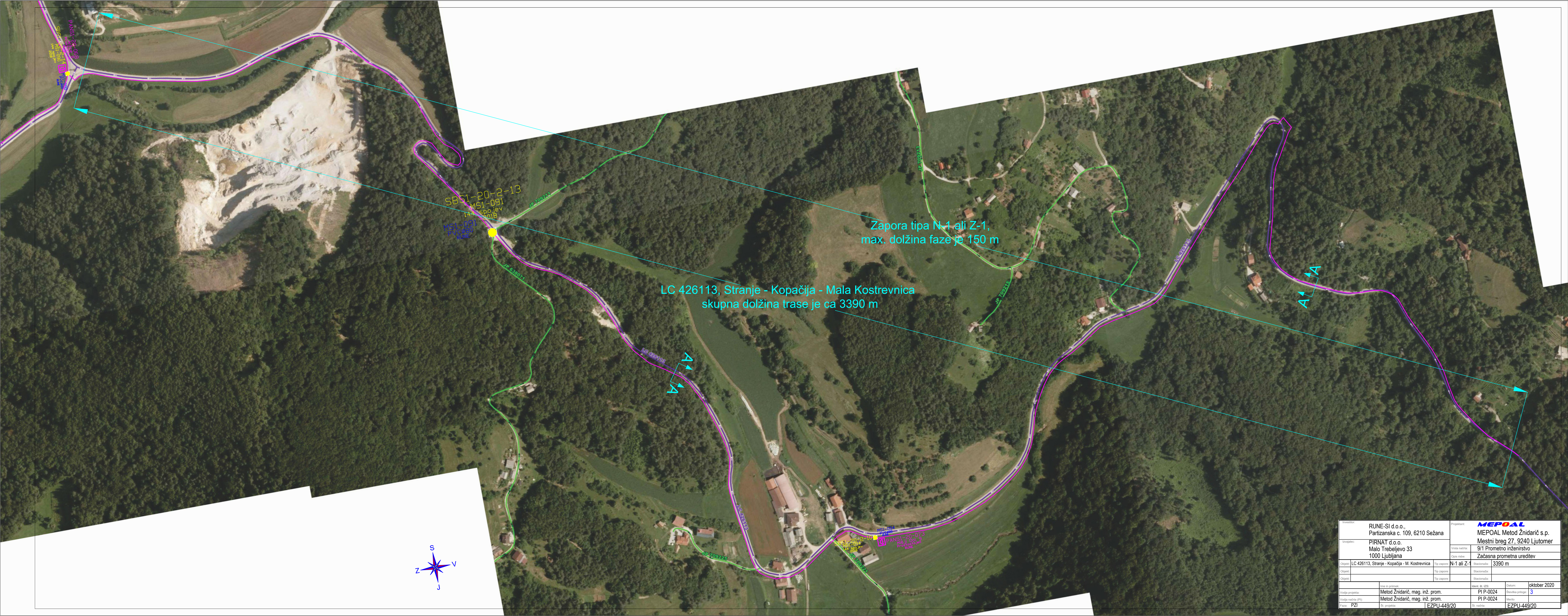
Investitor:		RUNE-SI d.o.o., Partizanska c. 109, 6210 Sežana		Projektant:		<b>MEPOAL</b> MEPOAL Metod Žnidarič s.p. Mestni breg 27, 9240 Ljutomer	
Izvajalec:		PIRNAT d.o.o. Malo Trebeljevo 33 1000 Ljubljana		Vrsta načrta:		9/1 Prometno inženirstvo	
				Opis risbe:		Začasna prometna ureditev	
Objekt:	JP 638071, Temenica - Golce - Sv. Anton	Tip zapore:	N-1 ali Z-1	Stacionaža:	385 m		
Objekt:		Tip zapore:		Stacionaža:			
Objekt:		Tip zapore:		Stacionaža:			
		Ime in priimek:		Ident. št. IZS:		Datum:	
Vodja projekta:		Metod Žnidarič, mag. inž. prom.		PI P-0024		oktober 2020	
Vodja načrta (PI):		Metod Žnidarič, mag. inž. prom.		PI P-0024		Številka priloge: 2	
Faza: PZI		Št. projekta: EZPU-449/20		Št. načrta: EZPU-449/20		Merilo:	

občina Ivančna Gorica

občina Šmartno pri Litiji

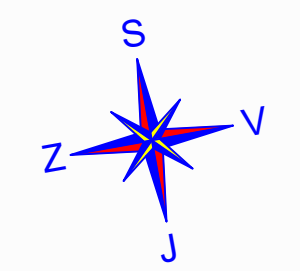
JP 638071, Temenica - Golce - Sv. Anton,  
skupna dolžina trase je ca 385 m

Zapora tipa N-1 ali Z-1,  
max. dolžina faze je 150 m



LC 426113, Stranje - Kopačija - Mala Kostrevnica  
 skupna dolžina trase je ca 3390 m

Zapora tipa N-1 ali Z-1,  
 max. dolžina faze je 150 m



Investitor: RUNE-SI d.o.o., Partizanska c. 109, 6210 Sežana		Projektant: MEPOAL	
Izvajalec: PIRNAT d.o.o. Malo Trebejevo 33 1000 Ljubljana		Projektant: MEPOAL Metod Žnidarič s.p. Mestni breg 27, 9240 Ljutomer	
Vrsta načrta: 9/1 Prometno inženirstvo		Opis risbe: Začasna prometna ureditev	
Objekt: LC 426113, Stranje - Kopačija - M. Kostrevnica	Tip zapore: N-1 ali Z-1	Stacionaža: 3390 m	
Ime in potrdilo: Metod Žnidarič, mag. inž. prom.		Ident. št. črt: PI P-0024	Datum: oktober 2020
Vodja projekta: Metod Žnidarič, mag. inž. prom.		Številka priloge: 3	
Faza: PZI		Metoda: PI P-0024	Mesto: Mesto
Št. projekta: EZPU-449/20		Št. načrta: EZPU-449/20	

LC 138251, Sobrače - Sele - Ježce  
skupna dolžina trase je ca 390 m

Zapora tipa N-1 ali Z-1,  
max. dolžina faze je 150 m



Investitor:		RUNE-SI d.o.o., Partizanska c. 109, 6210 Sežana		Projektant:		<b>MEPOAL</b> MEPOAL Metod Žnidarič s.p. Mestni breg 27, 9240 Ljutomer	
Izvajalec:		PIRNAT d.o.o. Malo Trebeljevo 33 1000 Ljubljana		Vrsta načrta:		9/1 Prometno inženirstvo	
				Opis risbe:		Začasna prometna ureditev	
Objekt:	LC 138251, Sobrače - Sele - Ježce	Tip zapore:	Z-1	Stacionaža:	390 m		
Objekt:		Tip zapore:		Stacionaža:			
Objekt:		Tip zapore:		Stacionaža:			
		Ime in priimek:		Ident. št. IZS:		Datum:	
Vodja projekta:		Metod Žnidarič, mag. inž. prom.		PI P-0024		oktober 2020	
Vodja načrta (PI):		Metod Žnidarič, mag. inž. prom.		PI P-0024		Številka priloge: 4	
Faza:	PZI	Št. projekta:	EZPU-449/20	Št. načrta:	EZPU-449/20		

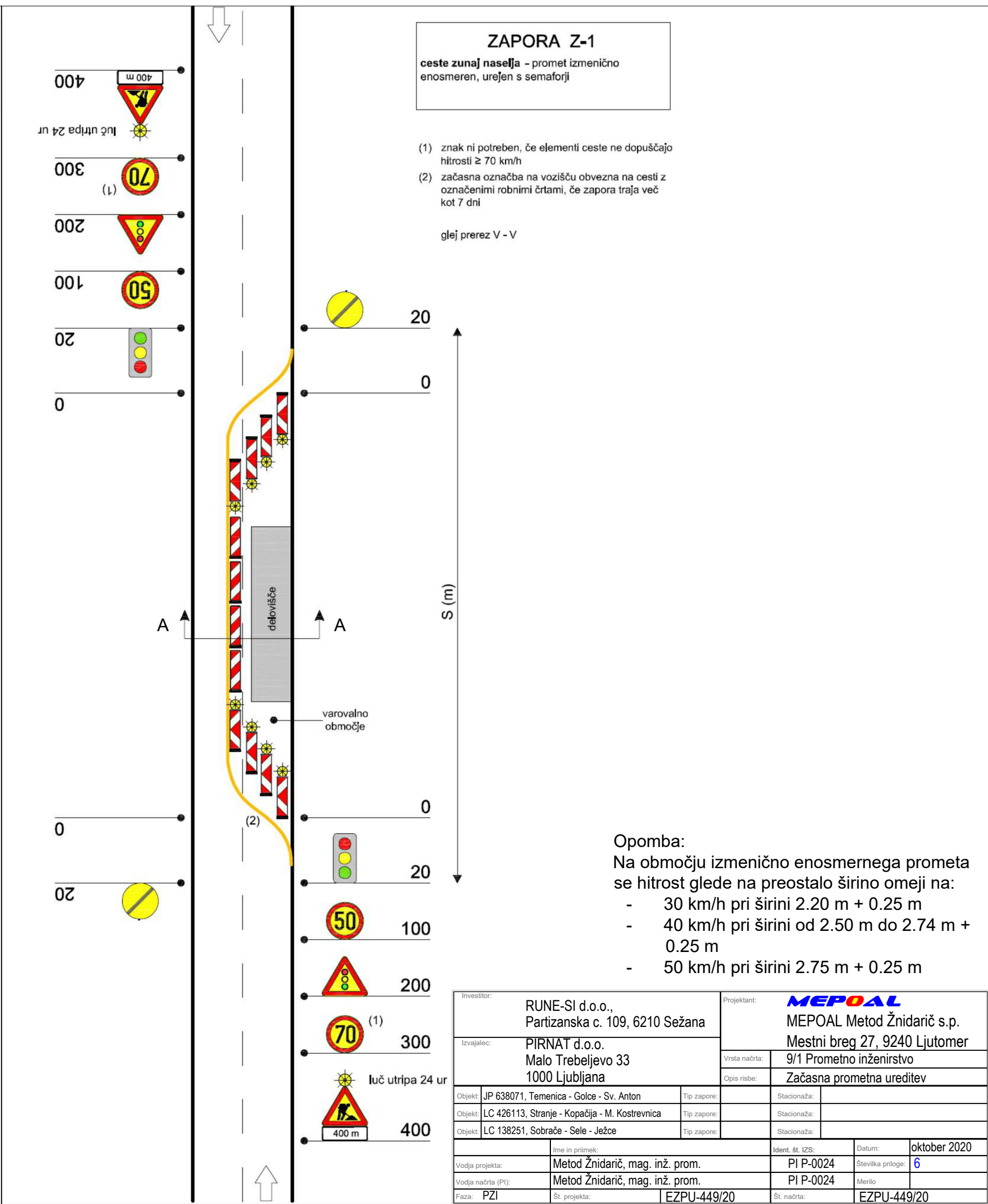
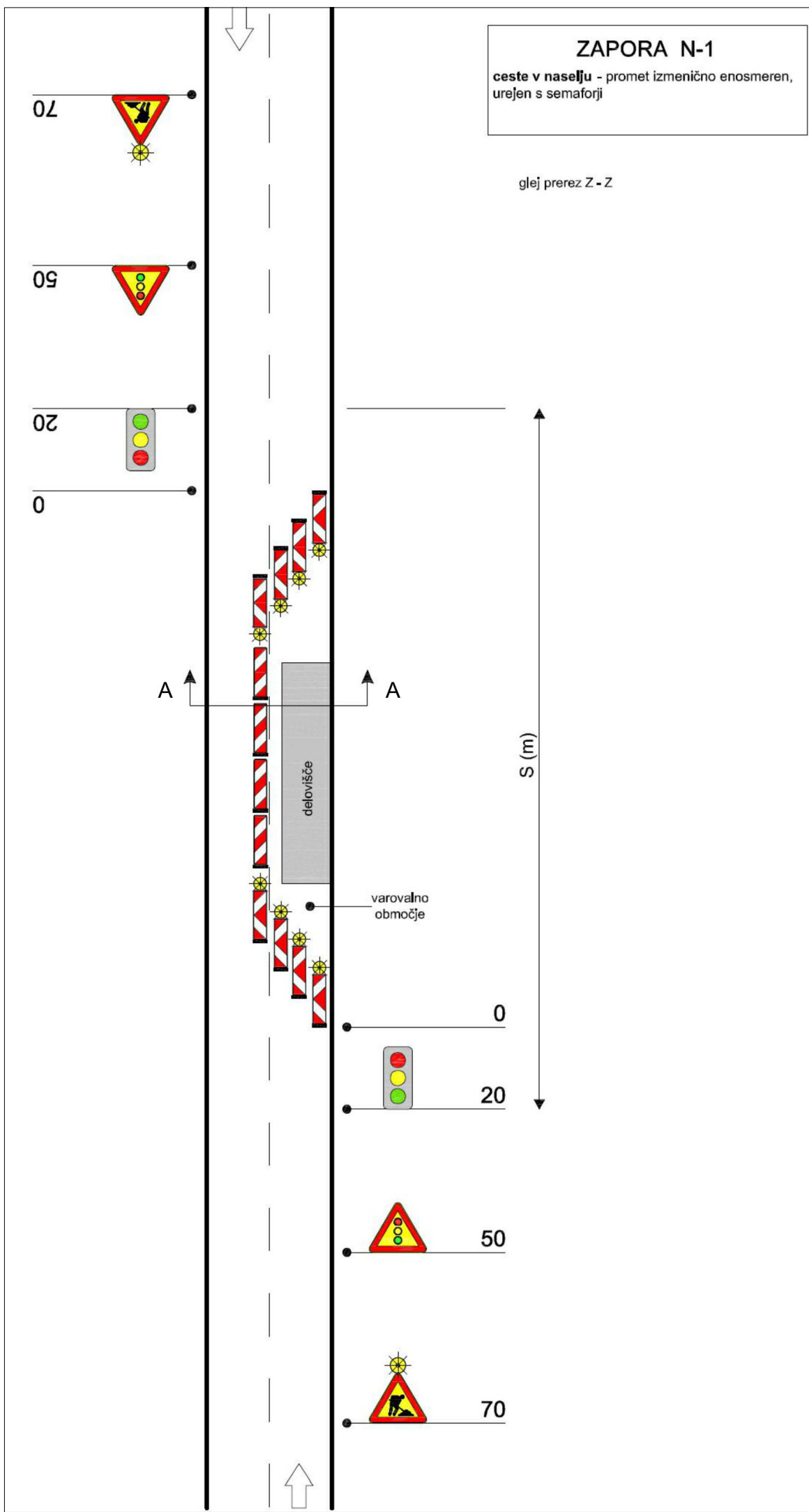
Investitor:	RUNE-SI d.o.o., Partizanska c. 109, 6210 Sežana	Projektant:	<b>MEPOL</b> MEPOL Metod Žnidarič s.p. Mestni breg 27, 9240 Ljutomer
Izvajalec:	PIRNAT d.o.o. Malo Trebeljevo 33 1000 Ljubljana	Vrsta načrta:	9/1 Prometno inženirstvo
Objekt:	LC 426113, Stranje - Kopačija - M. Kostrevnica	Opis risbe:	Začasna prometna ureditev
Objekt:		Tip zapore:	N-1 ali Z-1
Objekt:		Tip zapore:	
Objekt:		Tip zapore:	
		Stacionaža:	2025 m
		Ident. št. IZS:	
		Datum:	oktober 2020
Vodja projekta:	Metod Žnidarič, mag. inž. prom.	PI P-0024	Številka priloge: 5
Vodja načrta (PI):	Metod Žnidarič, mag. inž. prom.	PI P-0024	Merilo
Faza: PZI	St. projekta: EZPU-449/20	St. načrta:	EZPU-449/20



LC 426113, Stranje - Kopačija - Mala Kostrevnica  
skupna dolžina trase je ca 2025 m

Zapora tipa N-1 ali Z-1,  
max. dolžina faze je 150 m



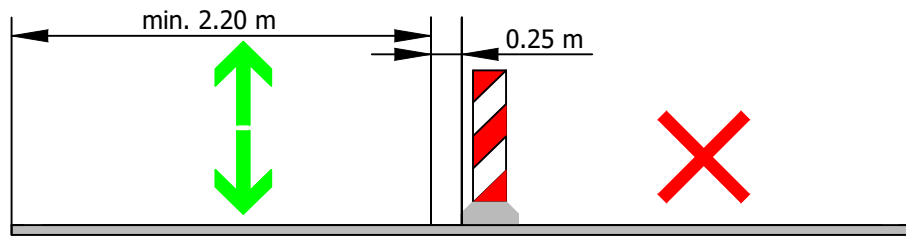


**Opomba:**  
 Na območju izmenično enosmernega prometa se hitrost glede na preostalo širino omeji na:

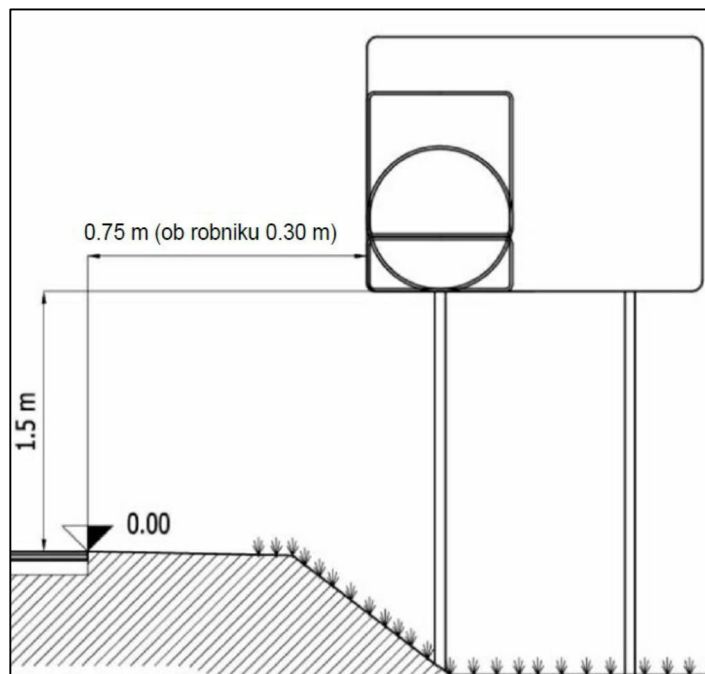
- 30 km/h pri širini 2.20 m + 0.25 m
- 40 km/h pri širini od 2.50 m do 2.74 m + 0.25 m
- 50 km/h pri širini 2.75 m + 0.25 m

Investitor:		RUNE-SI d.o.o., Partizanska c. 109, 6210 Sežana		Projektant:		<b>MEPOAL</b> MEPOAL Metod Žnidarič s.p. Mestni breg 27, 9240 Ljutomer	
Izvajalec:		PIRNAT d.o.o. Malo Trebeljevo 33 1000 Ljubljana		Vrsta načrta:		9/1 Prometno inženirstvo	
				Opis risbe:		Začasna prometna ureditev	
Objekt:	JP 638071, Temenica - Golce - Sv. Anton	Tip zapore:		Stacionaža:			
Objekt:	LC 426113, Stranje - Kopačija - M. Kostrevnica	Tip zapore:		Stacionaža:			
Objekt:	LC 138251, Sobrača - Sele - Ježce	Tip zapore:		Stacionaža:			
Ime in priimek:		Ident. št. IZS:	Datum:	oktober 2020			
Vodja projekta:	Metod Žnidarič, mag. inž. prom.	PI P-0024	Številka priloge:	6			
Vodja načrta (PI):	Metod Žnidarič, mag. inž. prom.	PI P-0024	Merilo:				
Faza:	PZI	Št. projekta:	EZPU-449/20	Št. načrta:	EZPU-449/20		

## PREREZ A - A





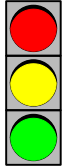



### Postavitev signalizacije:






Investitor:		RUNE-SI d.o.o., Partizanska c. 109, 6210 Sežana		Projektant:		<b>MEPOAL</b>	
Izvajalec:		PIRNAT d.o.o. Malo Trebeljevo 33 1000 Ljubljana		Vrsta načrta:		9/1 Prometno inženirstvo	
				Opis risbe:		Prečni prerez	
Objekt:	JP 638071, Temenica - Golce - Sv. Anton	Tip zapore:		Stacionaža:			
Objekt:	LC 426113, Stranje - Kopačija - M. Kostrevnica	Tip zapore:		Stacionaža:			
Objekt:	LC 138251, Sobrače - Sele - Ježce	Tip zapore:		Stacionaža:			
	Ime in priimek:	Ident. št. IZS:	Datum:	oktober 2020			
Vodja projekta:	Metod Žnidarič, mag. inž. prom.	PI P-0024	Številka priloge:	7			
Vodja načrta (PI):	Metod Žnidarič, mag. inž. prom.	PI P-0024	Merilo:	1:50			
Faza: PZI	Št. projekta:	EZPU-449/20	Št. načrta:	EZPU-449/20			

**6. Tabela uporabljenih prometnih znakov**

## TABELA UPORABLJENIH ZNAKOV

	Slika	Tip folije	Šifra	Dimenzija	Število
1		RA3	1125	900	2 kom
2		RA2	2232-3	600	2 kom
3		RA2	2232-4	600	2 kom
4		RA2	2232-5	600	2 kom
5		RA2	2232-7	600	2 kom
6			gradbiščni semafor		1 par
7		RA2	2238	600	2 kom
8			7202	fi 210 (mm)	2 X 1 kom
			7202-1		2 X 4 kom
9		RA2	1120	900	2 kom

## TABELA UPORABLJENIH ZNAKOV

	Slika	Tip folije	Šifra	Dimenzija	Število
10		RA2	7102-3	300 x 1000	4 kom
11		RA2	7102-4	300 x 1000	4 kom
12		RA2	4101	900 x 250	1 kom